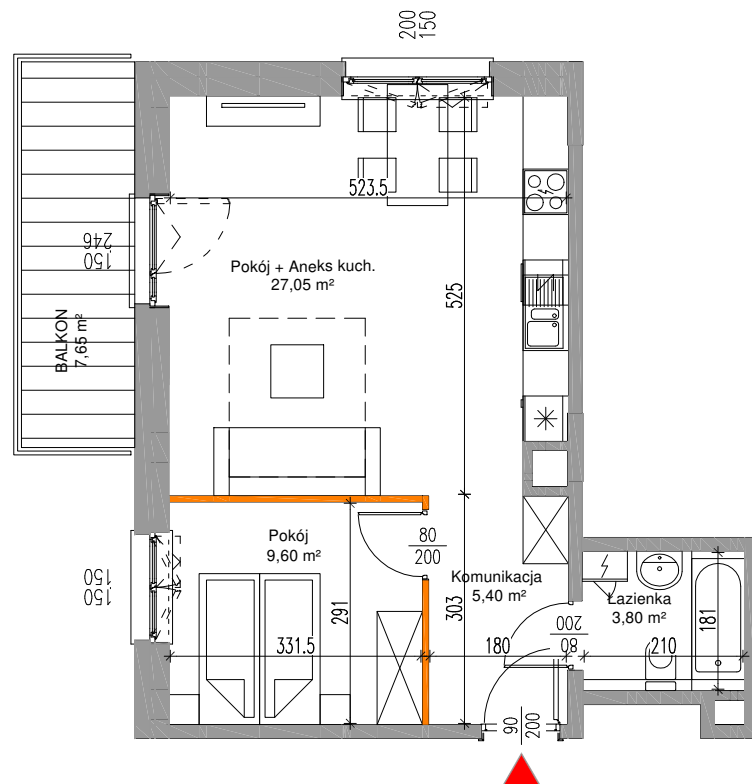


Budynek przy ulicy Budowlanych w Górze Kalwarii




**NR MIESZKANIA** 33

**LICZBA POKOI** 2  
**PIĘTRO** 2

**POWIERZCHNIA MIESZKANIA** 45,85 m<sup>2</sup>

**Komunikacja** 5,40  
**Pokój + Aneks kuch.** 27,05  
**Pokój** 9,60  
**Łazienka** 3,80

**BALKON** 7,65 m<sup>2</sup>

 Przykładowa aranżacja ścianek działowych  
- możliwość demontażu



Inwestor  
Residence III Sp. z o.o.  
05-500 Stara Iwiczna ul. Nowa 17  
www.tedexresidence.pl

1. Wymiary pomieszczeń, lokalizację przyrządów sanitarnych i inne podano na podstawie projektu budowlanego. W toku budowy mogą wystąpić różnice w stosunku do stanu wynikającego z projektu, wynikające ze specyfiki prac budowlanych.
2. Powierzchnia jest obliczona w świetle pionowych przegród w stanie wykończonym, przy uwzględnieniu tynków i okładzin o grubości 2,0 cm, na poziomie podłogi bez uwzględnienia listew przypodłogowych, progów itp. Wymiary są podane w stanie bez wykończenia.

