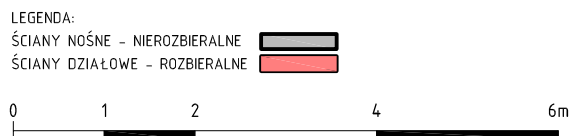
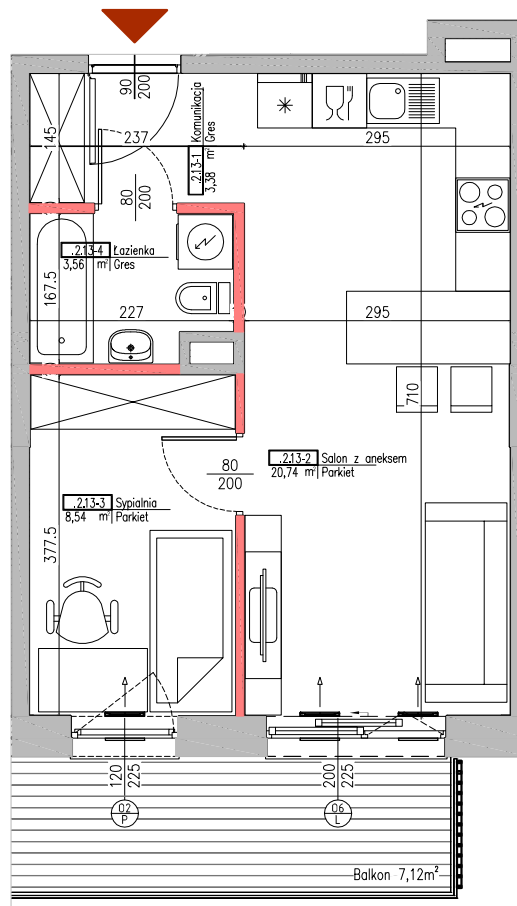


**INWESTOR**  
**Residence III Sp. z o.o.**  
 ul. Nowa 17  
 05-500 Stara Iwiczna  
 www.tedexresidence.pl

**RESIDENCE**

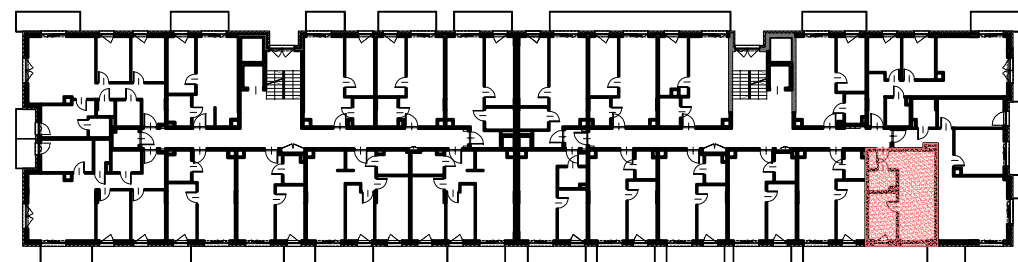


**RASZYŃSKA ETAP III  
 UL. MLECZARSKA**



|  |                      |
|--|----------------------|
| <b>NR MIESZKANIA</b>                                 | <b>29 (2.13)</b>     |
| <b>LICZBA POKOI</b>                                  | <b>2</b>             |
| <b>KONDYGNACJA</b>                                   | <b>PIĘTRO 2</b>      |
| <b>POWIERZCHNIA MIESZKANIA - 36,22 m<sup>2</sup></b> |                      |
| Komunikacja  | 3,38 m <sup>2</sup>  |
| Salon z aneksem kuchennym                            | 20,74 m <sup>2</sup> |
| Sypialnia  | 8,54 m <sup>2</sup>  |
| Łazienka   | 3,56 m <sup>2</sup>  |
| Balkon   | 7,12 m <sup>2</sup>  |

**USYTUOWANIE LOKALU**



**UWAGI!**

- Wymiary pomieszczeń, lokalizację przyrządów sanitarnych i innych elementów wyposażenia podano na podstawie projektu budowlanego. W toku budowy mogą wystąpić różnice w stosunku do stanu wynikającego z projektu ze względu na secepcykę prac budowlanych.
- Powierzchnia jest obliczona w świetle przegród pionowych w stanie wykończonym, przy uwzględnieniu tylników i okładzin o grubości 1,5 cm, na poziomie podłogi bez uwzględnienia listew przypodłogowych, progów itp. Wymiary podano w stanie surowym.
- Powierzchnia ogródka może ulec zmianie (±10%).