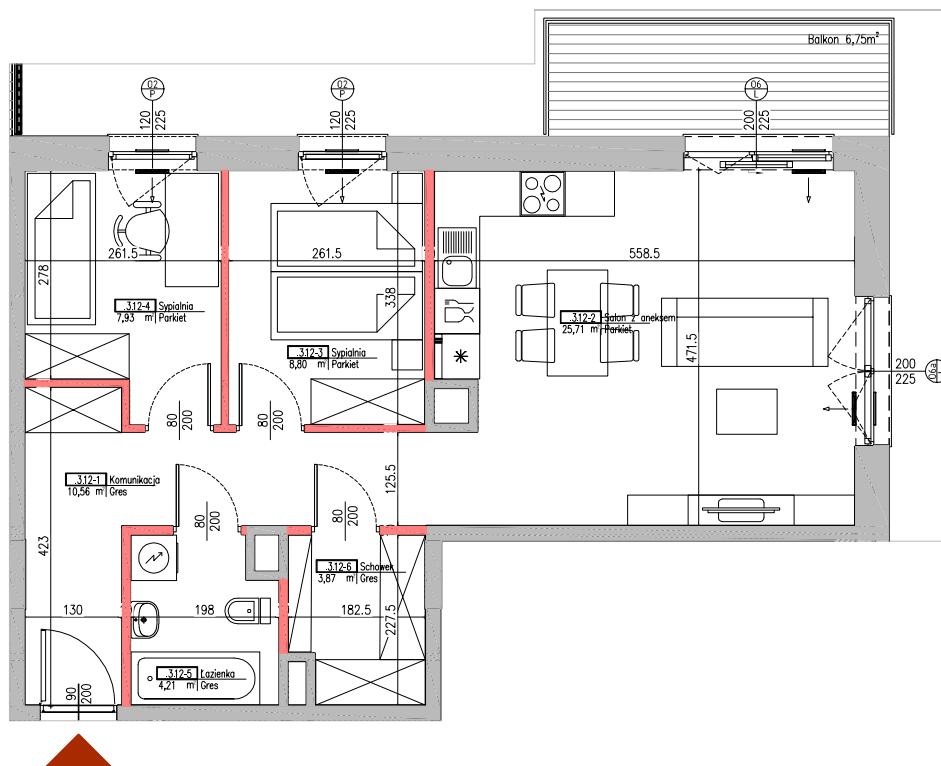


**INWESTOR**  
**Residence III Sp. z o.o.**  
 ul. Nowa 17  
 05-500 Stara Iwiczna  
 www.tedexresidence.pl



**RESIDENCE**

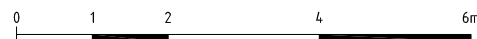


**RASZYŃSKA ETAP III  
 UL. MLECZARSKA**



**LEGENDA:**

ŚCIANY NOŚNE - NIEROZBIERALNE   
 ŚCIANY DZIAŁOWE - ROZBIERALNE 

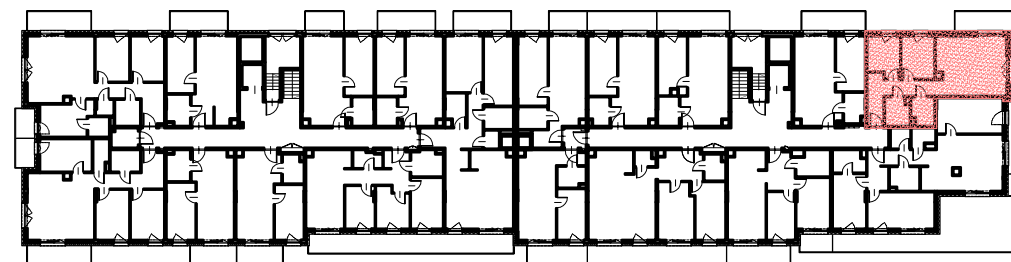


<b>NR MIESZKANIA</b>	<b>40 (3.12)</b>
<b>LICZBA POKOI</b>	<b>3</b>
<b>KONDYGNACJA</b>	<b>PIĘTRO 3</b>

**POWIERZCHNIA MIESZKANIA - 61,08 m<sup>2</sup>**

Komunikacja	10,56 m <sup>2</sup>
Salon z aneksem kuchennym	25,71 m <sup>2</sup>
Sypialnia	8,80 m <sup>2</sup>
Sypialnia	7,93 m <sup>2</sup>
Łazienka	4,21 m <sup>2</sup>
Schowek	3,87 m <sup>2</sup>
Balkon	40,34 m <sup>2</sup>

**USYTUOWANIE LOKALU**



**UWAGI!**

- Wymiary pomieszczeń, lokalizację przyborów sanitarnych i innych elementów wyposażenia podano na podstawie projektu budowlanego. W toku budowy mogą wystąpić różnice w stosunku do stanu wynikającego z projektu ze względu na secyfikę prac budowlanych.
- Powierzchnia jest obliczona w świetle przegród pionowych w stanie wykończonym, przy uwzględnieniu tylników i okładzin o grubości 1,5 cm, na poziomie podłogi bez uwzględnienia listew przypodłogowych, progów itp. Wymiary podano w stanie surowym.
- Powierzchnia ogródka może ulec zmianie (±10%).