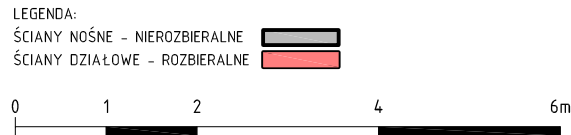
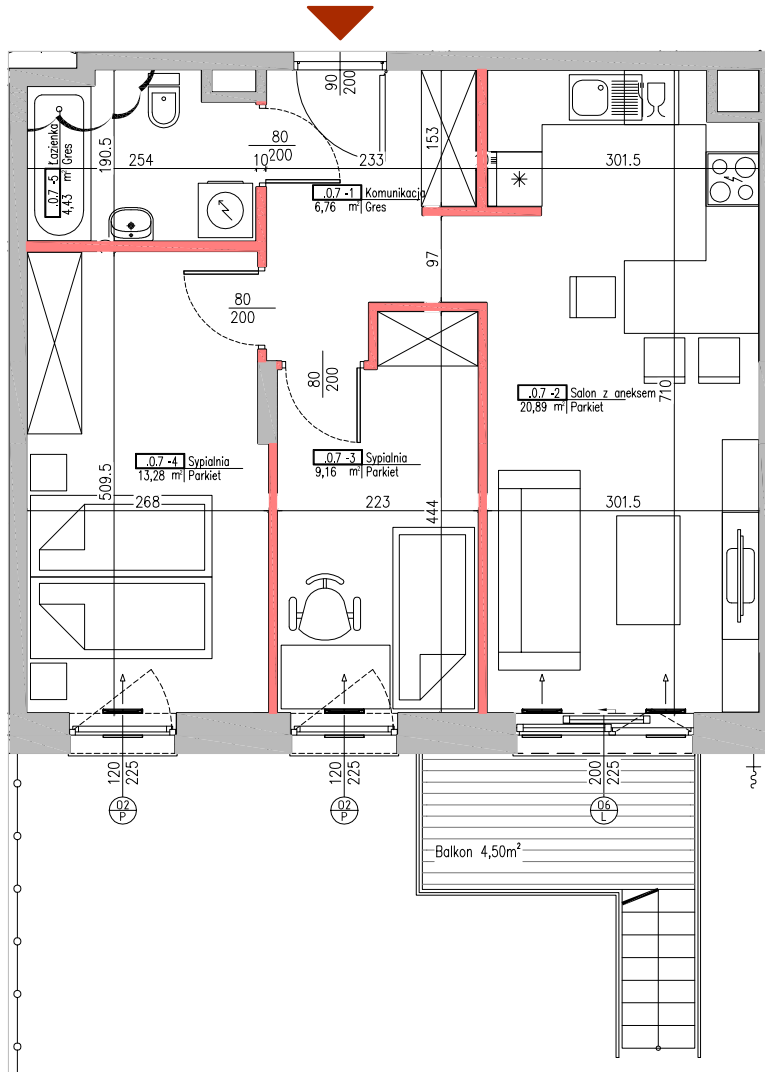


**INWESTOR**  
**Residence III Sp. z o.o.**  
 ul. Nowa 17  
 05-500 Stara Iwiczna  
 www.tedexresidence.pl



**RESIDENCE** 



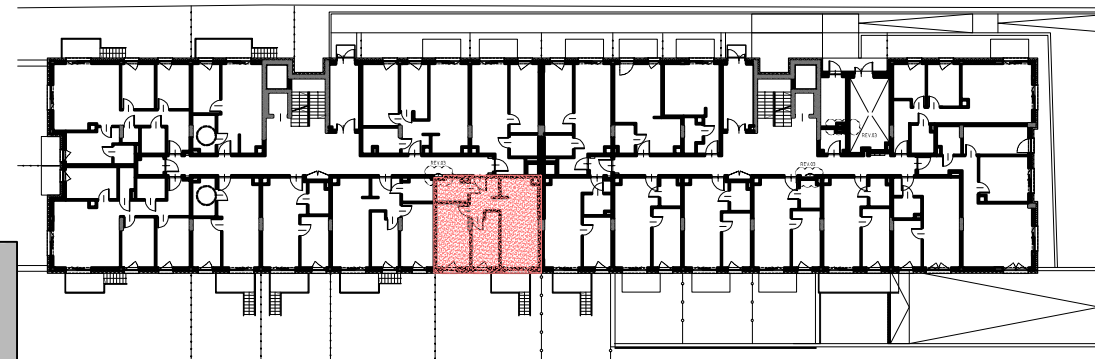
**RASZYŃSKA ETAP III  
 UL. MLECZARSKA**

**NR MIESZKANIA** 48 (0.7)  
**LICZBA POKOI** 3  
**KONDYGNACJA** PARTER

**POWIERZCHNIA MIESZKANIA - 54,52 m<sup>2</sup>**

Komunikacja	6,76 m <sup>2</sup>
Salon z aneksem kuchennym	20,89 m <sup>2</sup>
Sypialnia	9,16 m <sup>2</sup>
Sypialnia	13,28 m <sup>2</sup>
Łazienka	4,43 m <sup>2</sup>
Balkon	4,50 m <sup>2</sup>
Ogród zielony	80,66 m <sup>2</sup>

**USYTUOWANIE LOKALU**



**UWAGI!**

1. Wymiary pomieszczeń, lokalizację przyborów sanitarnych i innych elementów wyposażenia podano na podstawie projektu budowlanego. W toku budowy mogą wystąpić różnice w stosunku do stanu wynikającego z projektu ze względu na secyfikę prac budowlanych.
2. Powierzchnia jest obliczona w świetle przegród pionowych w stanie wykończonym, przy uwzględnieniu listew i okładzin o grubości 1,5 cm, na poziomie podłogi bez uwzględnienia listew przypodłogowych, progów itp. Wymiary podano w stanie surowym.
3. Powierzchnia ogródka może ulec zmianie (±10%).