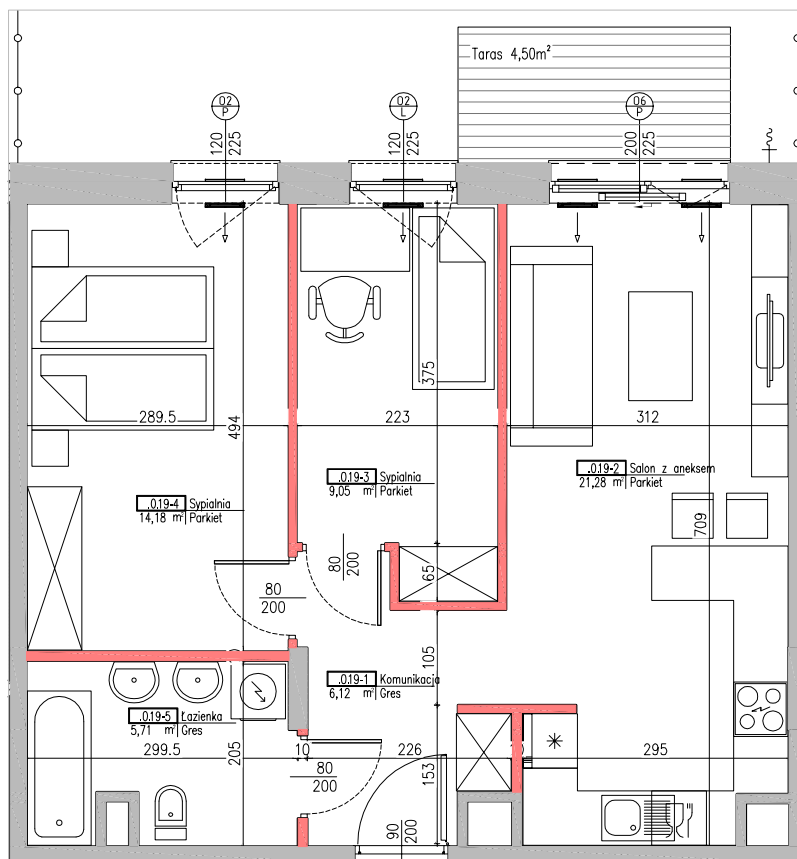


**INWESTOR**  
**Residence III Sp. z o.o.**  
 ul. Nowa 17  
 05-500 Stara Iwiczna  
 www.tedexresidence.pl

**RESIDENCE**



**RASZYŃSKA ETAP III  
 UL. MLECZARSKA**



**NR MIESZKANIA** 50 (0.19)  
**LICZBA POKOI** 3  
**KONDYGNACJA** PARTER

**POWIERZCHNIA MIESZKANIA - 56,34 m<sup>2</sup>**

Komunikacja	6,12 m <sup>2</sup>
Salon z aneksem kuchennym	21,28 m <sup>2</sup>
Sypialnia	9,05 m <sup>2</sup>
Sypialnia	14,18 m <sup>2</sup>
Łazienka	5,71 m <sup>2</sup>
Taras	4,50 m <sup>2</sup>
Ogród zielony	12,65 m <sup>2</sup>

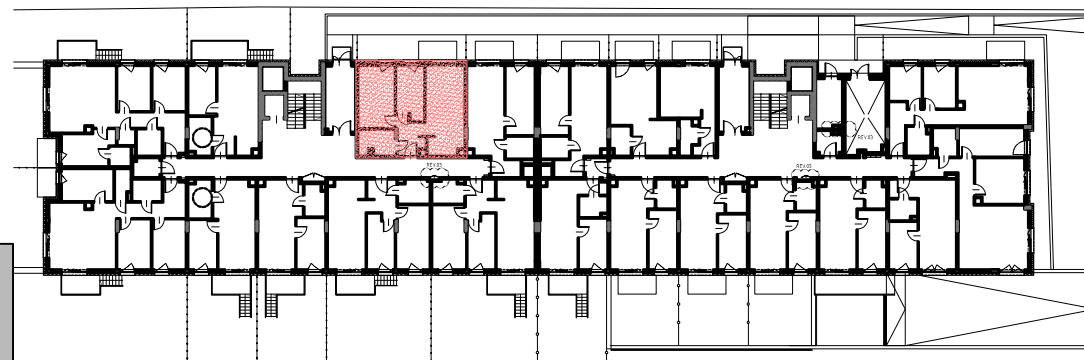


**LEGENDA:**

ŚCIANY NOŚNE - NIEROZBIERALNE (black line)  
 ŚCIANY DZIAŁOWE - ROZBIERALNE (red line)



**USYTUOWANIE LOKALU**



**UWAGI!**

- Wymiary pomieszczeń, lokalizację przyrządów sanitarnych i innych elementów wyposażenia podano na podstawie projektu budowlanego. W toku budowy mogą wystąpić różnice w stosunku do stanu wynikającego z projektu ze względu na secyfikę prac budowlanych.
- Powierzchnia jest obliczona w świetle przegród pionowych w stanie wykończonym, przy uwzględnieniu tylników i okładzin o grubości 1,5 cm, na poziomie podłogi bez uwzględnienia listew przypodłogowych, progów itp. Wymiary podano w stanie surowym.
- Powierzchnia ogródka może ulec zmianie (±10%).