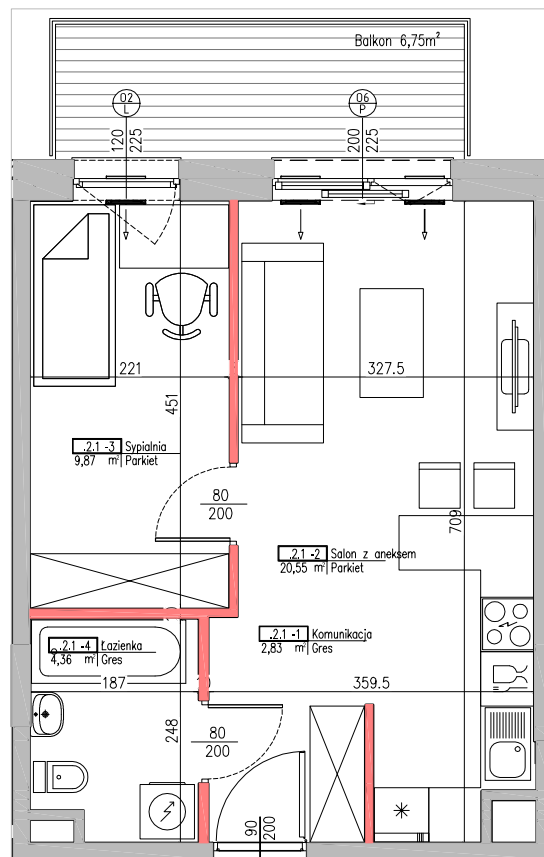


**INWESTOR**  
**Residence III Sp. z o.o.**  
 ul. Nowa 17  
 05-500 Stara Iwiczna  
 www.tedexresidence.pl



**RESIDENCE**



**RASZYŃSKA ETAP III  
 UL. MLECZARSKA**



LEGENDA:

ŚCIANY NOŚNE - NIEROZBIERALNE   
 ŚCIANY DZIAŁOWE - ROZBIERALNE 

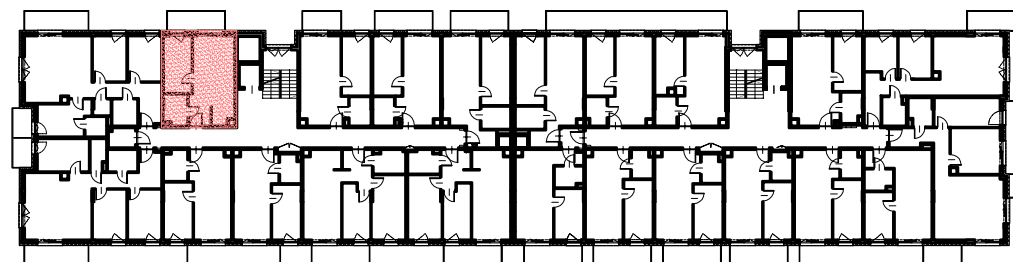


**NR MIESZKANIA** 61 (2.1)  
**LICZBA POKOI** 2  
**KONDYGNACJA** PIĘTRO 2

**POWIERZCHNIA MIESZKANIA - 37,61 m<sup>2</sup>**

Komunikacja	2,83 m <sup>2</sup>
Salon z aneksem kuchennym	20,55 m <sup>2</sup>
Sypialnia	9,87 m <sup>2</sup>
Łazienka	4,36 m <sup>2</sup>
Balkon	6,75 m <sup>2</sup>

**USYTUOWANIE LOKALU**



**UWAGI!**

- Wymiary pomieszczeń, lokalizację przyborów sanitarnych i innych elementów wyposażenia podano na podstawie projektu budowlanego. W toku budowy mogą wystąpić różnice w stosunku do stanu wynikającego z projektu ze względu na seceyfikę prac budowlanych.
- Powierzchnia jest obliczona w świetle przegród pionowych w stanie wykończonym, przy uwzględnieniu tylników i okładzin o grubości 1,5 cm, na poziomie podłogi bez uwzględnienia listew przypodłogowych, progów itp. Wymiary podano w stanie surowym.
- Powierzchnia ogródka może ulec zmianie (±10%).