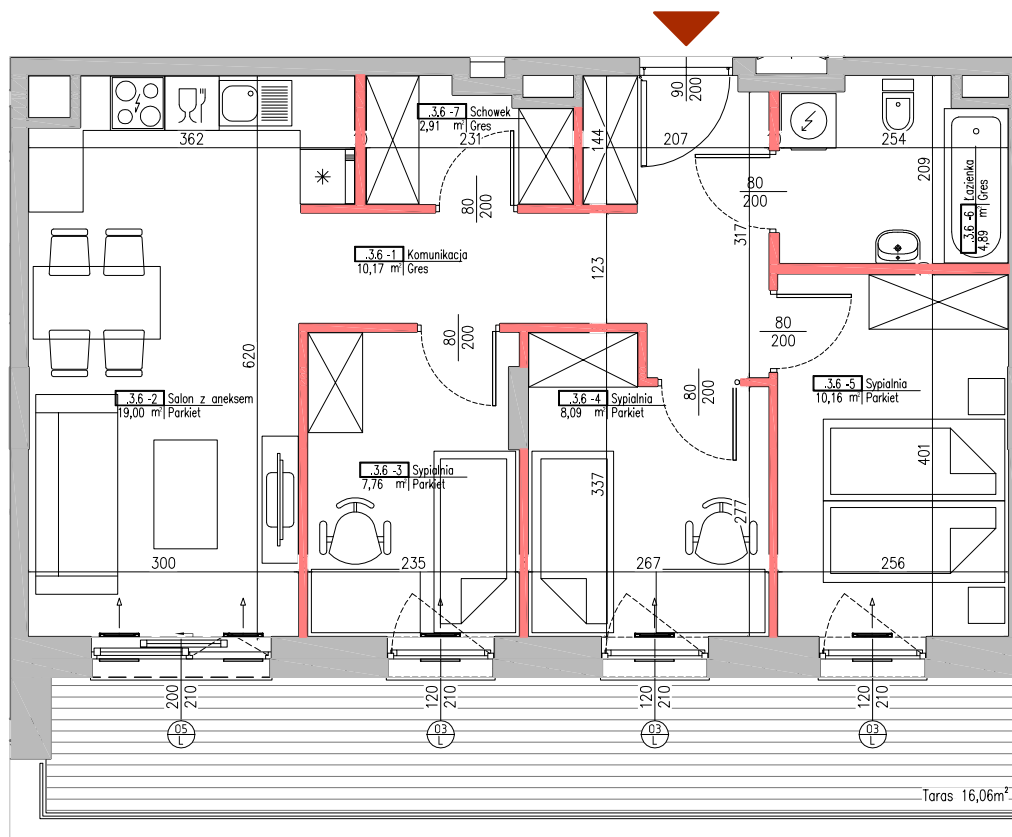


**INWESTOR**  
**Residence III Sp. z o.o.**  
 ul. Nowa 17  
 05-500 Stara Iwiczna  
 www.tedexresidence.pl

**RESIDENCE**



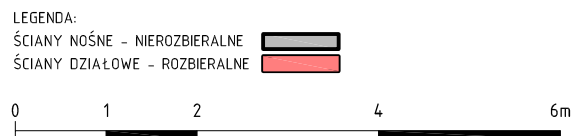
**RASZYŃSKA ETAP III  
 UL. MLECZARSKA**



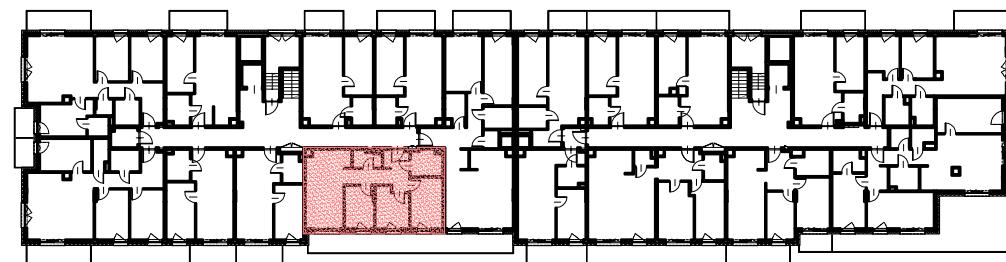
**NR MIESZKANIA** 76 (3.6)  
**LICZBA POKOI** 4  
**KONDYGNACJA** PIĘTRO 3

**POWIERZCHNIA MIESZKANIA - 62,98 m<sup>2</sup>**

Komunikacja	10,17 m <sup>2</sup>
Salon z aneksem kuchennym	19,00 m <sup>2</sup>
Sypialnia	7,76 m <sup>2</sup>
Sypialnia	8,09 m <sup>2</sup>
Sypialnia	10,16 m <sup>2</sup>
Łazienka	4,89 m <sup>2</sup>
Schowek	2,91 m <sup>2</sup>
Taras	16,06 m <sup>2</sup>



**USYTUOWANIE LOKALU**



**UWAGI!**

1. Wymiary pomieszczeń, lokalizację przyborów sanitarnych i innych elementów wyposażenia podano na podstawie projektu budowlanego. W toku budowy mogą wystąpić różnice w stosunku do stanu wynikającego z projektu ze względu na secyfikę prac budowlanych.
2. Powierzchnia jest obliczona w świetle przegród pionowych w stanie wykończonym, przy uwzględnieniu tylników i okładzin o grubości 1,5 cm, na poziomie podłogi bez uwzględnienia listew przypodłogowych, progów itp. Wymiary podano w stanie surowym.
3. Powierzchnia ogródka może ulec zmianie (±10%).