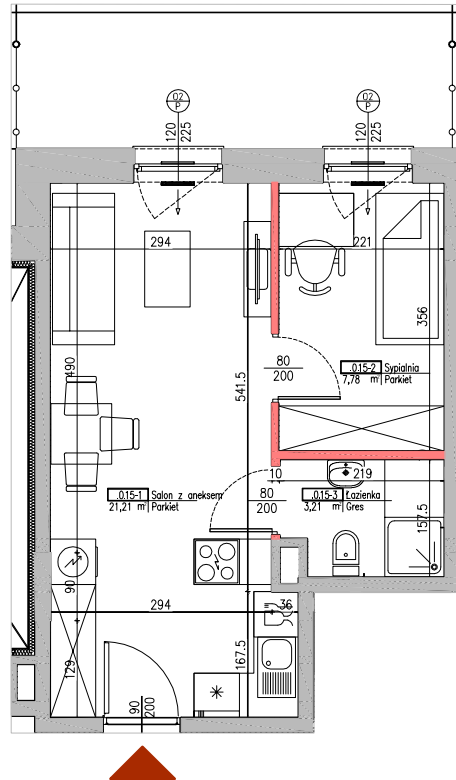


**INWESTOR**  
**Residence III Sp. z o.o.**  
 ul. Nowa 17  
 05-500 Stara Iwiczna  
 www.tedexresidence.pl



**RESIDENCE**



**RASZYŃSKA ETAP III  
 UL. MLECZARSKA**



LEGENDA:

ŚCIANY NOŚNE - NIEROZBIERALNE   
 ŚCIANY DZIAŁOWE - ROZBIERALNE 

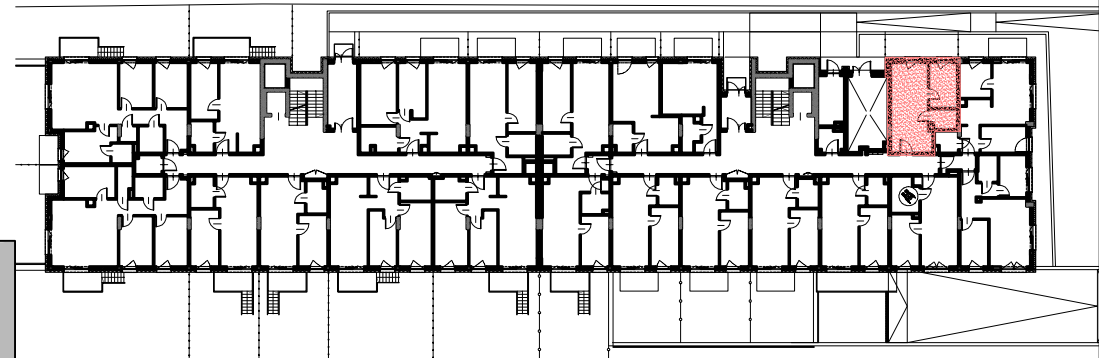


<b>NR MIESZKANIA</b>	<b>10 (0.15)</b>
<b>LICZBA POKOI</b>	<b>2</b>
<b>KONDYGNACJA</b>	<b>PARTER</b>

**POWIERZCHNIA MIESZKANIA - 32,20 m<sup>2</sup>**

Salon z aneksem kuchennym	21,21 m <sup>2</sup>
Sypialnia	7,78 m <sup>2</sup>
Łazienka	3,21 m <sup>2</sup>
Ogród zielony	10,35 m <sup>2</sup>

**USYTUOWANIE LOKALU**



**UWAGI!**

1. Wymiary pomieszczeń, lokalizację przyborów sanitarnych i innych elementów wyposażenia podano na podstawie projektu budowlanego. W toku budowy mogą wystąpić różnice w stosunku do stanu wynikającego z projektu ze względu na secyfikę prac budowlanych.
2. Powierzchnia jest obliczona w świetle przegród pionowych w stanie wykończonym, przy uwzględnieniu tylników i okładzin o grubości 1,5 cm, na poziomie podłogi bez uwzględnienia listew przypodłogowych, progów itp. Wymiary podano w stanie surowym.
3. Powierzchnia ogródka może ulec zmianie ( $\pm 10\%$ ).