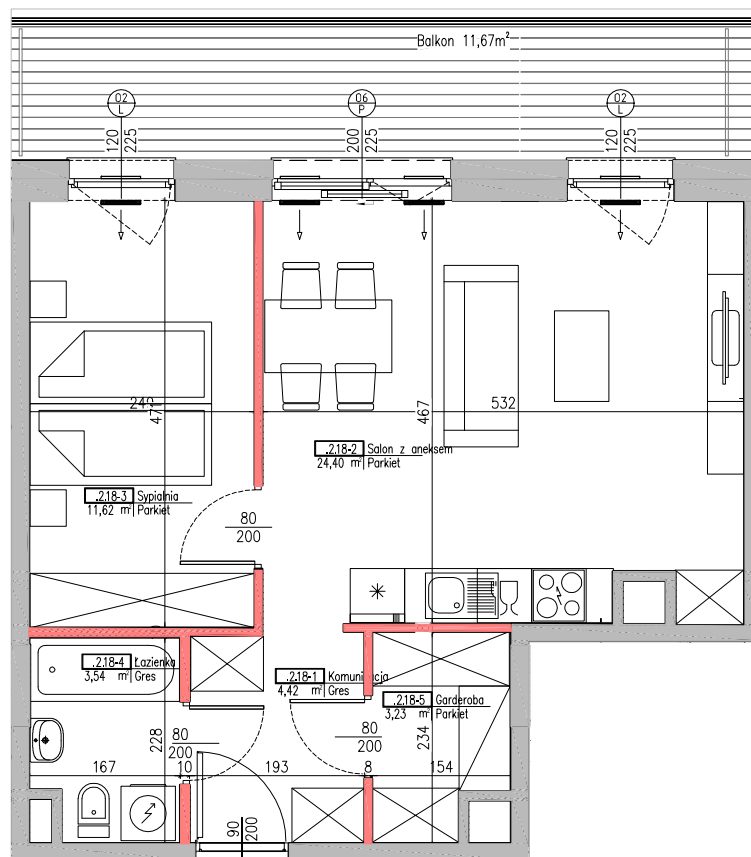


**INWESTOR**  
**Residence III Sp. z o.o.**  
 ul. Nowa 17  
 05-500 Stara Iwiczna  
 www.tedexresidence.pl

**RESIDENCE**



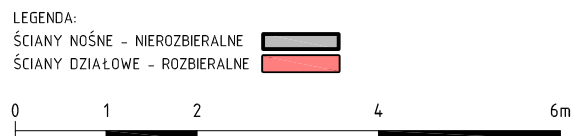
**RASZYŃSKA ETAP III  
 UL. MLECZARSKA**



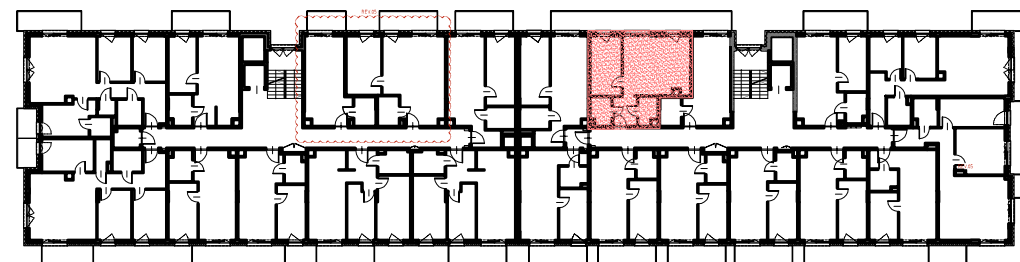
<b>NR MIESZKANIA</b>	<b>23 (2.18)</b>
<b>LICZBA POKOI</b>	<b>2</b>
<b>KONDYGNACJA</b>	<b>PIĘTRO 2</b>

**POWIERZCHNIA MIESZKANIA - 47,21 m<sup>2</sup>**

Komunikacja	4,42 m <sup>2</sup>
Salon z aneksem kuchennym	24,40 m <sup>2</sup>
Sypialnia	11,62 m <sup>2</sup>
Łazienka	3,54 m <sup>2</sup>
Garderoba	3,23 m <sup>2</sup>
Balkon	11,67 m <sup>2</sup>



**USYTUOWANIE LOKALU**



**UWAGI!**

1. Wymiary pomieszczeń, lokalizację przyrządów sanitarnych i innych elementów wyposażenia podano na podstawie projektu budowlanego. W toku budowy mogą wystąpić różnice w stosunku do stanu wynikającego z projektu ze względu na seceyfikę prac budowlanych.
2. Powierzchnia jest obliczona w świetle przegród pionowych w stanie wykończonym, przy uwzględnieniu tylników i okładzin o grubości 1,5 cm, na poziomie podłogi bez uwzględnienia listew przypodłogowych, progów itp. Wymiary podano w stanie surowym.
3. Powierzchnia ogródka może ulec zmianie (±10%).