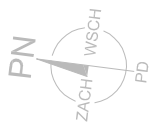
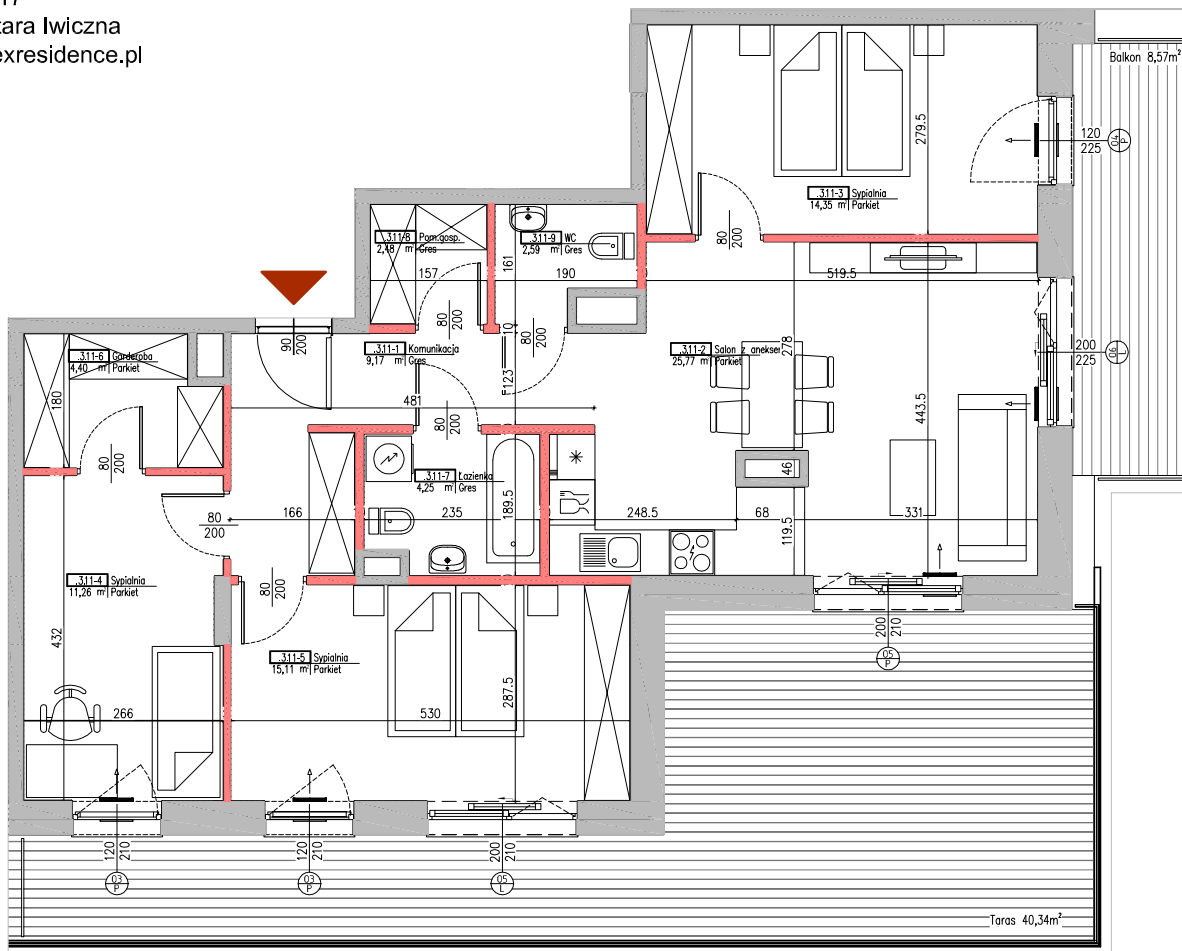




**INWESTOR**  
**Residence III Sp. z o.o.**  
 ul. Nowa 17  
 05-500 Stara Iwiczna  
 www.tedexresidence.pl



LEGENDA:  
 ŚCIANY NOŚNE - NIEROZBIERALNE   
 ŚCIANY DZIAŁOWE - ROZBIERALNE 



**RESIDENCE** 

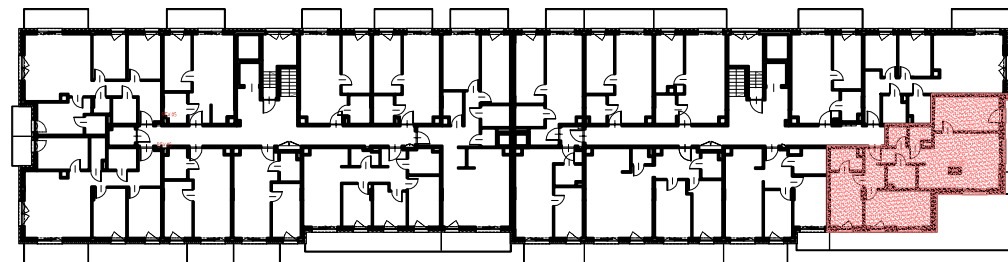


**RASYŃSKA ETAP III**  
**UL. MLECZARSKA**

**NR MIESZKANIA** 39 (3.11)  
**LICZBA POKOI** 4  
**KONDYGNACJA** PIĘTRO 3  
**POWIERZCHNIA MIESZKANIA - 89,38 m²**

Komunikacja	9,17 m²
Salon z aneksem kuchennym	25,77 m²
Sypialnia	14,35 m²
Sypialnia	11,26 m²
Sypialnia	15,11 m²
Garderoba	4,40 m²
Łazienka	4,25 m²
Pomieszczenie gospodarcze	2,48 m²
WC	2,59 m²
Taras	40,34 m²
Balkon	8,57 m²

**USYTUOWANIE LOKALU**



**UWAGI!**

- Wymiary pomieszczeń, lokalizację przyrządów sanitarnych i innych elementów wyposażenia podano na podstawie projektu budowlanego. W toku budowy mogą wystąpić różnice w stosunku do stanu wynikającego z projektu ze względu na secepykę prac budowlanych.
- Powierzchnia jest obliczona w świetle przegród pionowych w stanie wykończonym, przy uwzględnieniu tylników i okładzin o grubości 1,5 cm, na poziomie podłogi bez uwzględnienia listew przypodłogowych, progów itp. Wymiary podano w stanie surowym.
- Powierzchnia ogródka może ulec zmianie ( $\pm 10\%$ ).