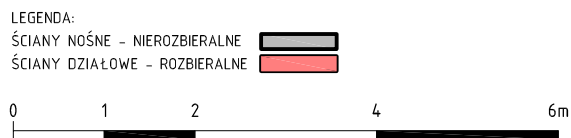
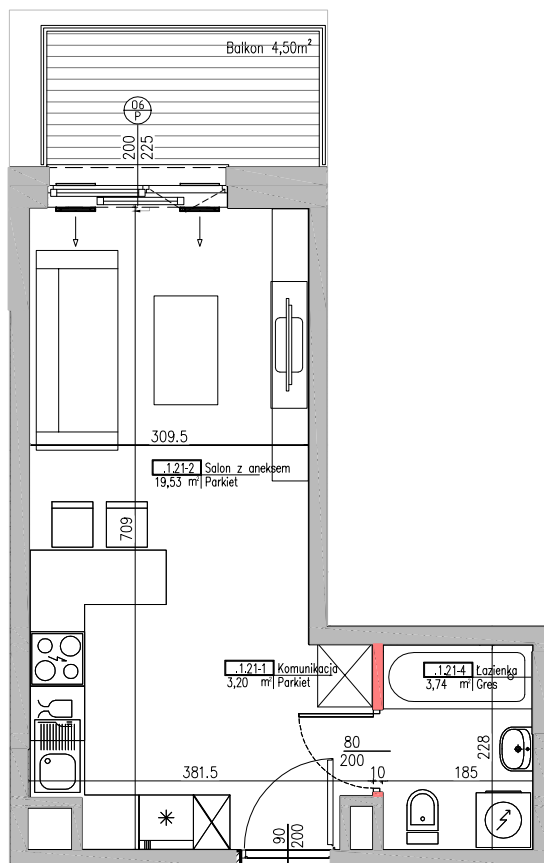


**INWESTOR**  
**Residence III Sp. z o.o.**  
 ul. Nowa 17  
 05-500 Stara Iwiczna  
 www.tedexresidence.pl

**RESIDENCE**



**RASYŃSKA ETAP III  
 UL. MLECZARSKA**

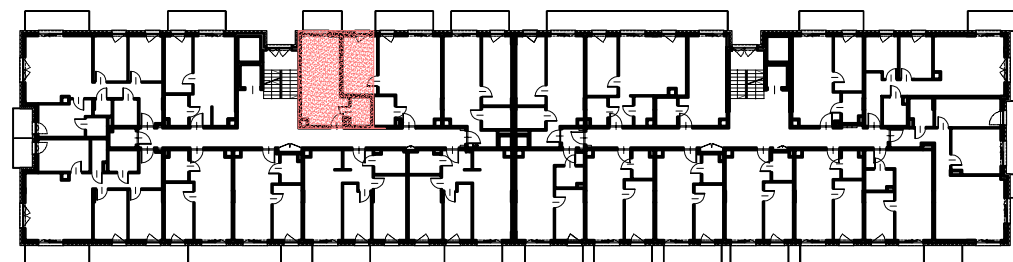


|                      |                  |
|----------------------|------------------|
| <b>NR MIESZKANIA</b> | <b>60 (1.21)</b> |
| <b>LICZBA POKOI</b>  | <b>1</b>         |
| <b>KONDYGNACJA</b>   | <b>PIĘTRO 1</b>  |

**POWIERZCHNIA MIESZKANIA - 26,47 m<sup>2</sup>**

|                           |                      |
|---------------------------|----------------------|
| Komunikacja               | 3,20 m <sup>2</sup>  |
| Salon z aneksem kuchennym | 19,53 m <sup>2</sup> |
| Łazienka                  | 3,74 m <sup>2</sup>  |
| Balkon                    | 4,50 m <sup>2</sup>  |

**USYTUOWANIE LOKALU**



**UWAGI!**

1. Wymiary pomieszczeń, lokalizację przyborów sanitarnych i innych elementów wyposażenia podano na podstawie projektu budowlanego. W toku budowy mogą wystąpić różnice w stosunku do stanu wynikającego z projektu ze względu na seceyfikę prac budowlanych.
2. Powierzchnia jest obliczona w świetle przegród pionowych w stanie wykończonym, przy uwzględnieniu tylników i okładzin o grubości 1,5 cm, na poziomie podłogi bez uwzględnienia listew przypodłogowych, progów itp. Wymiary podano w stanie surowym.
3. Powierzchnia ogródka może ulec zmianie (±10%).