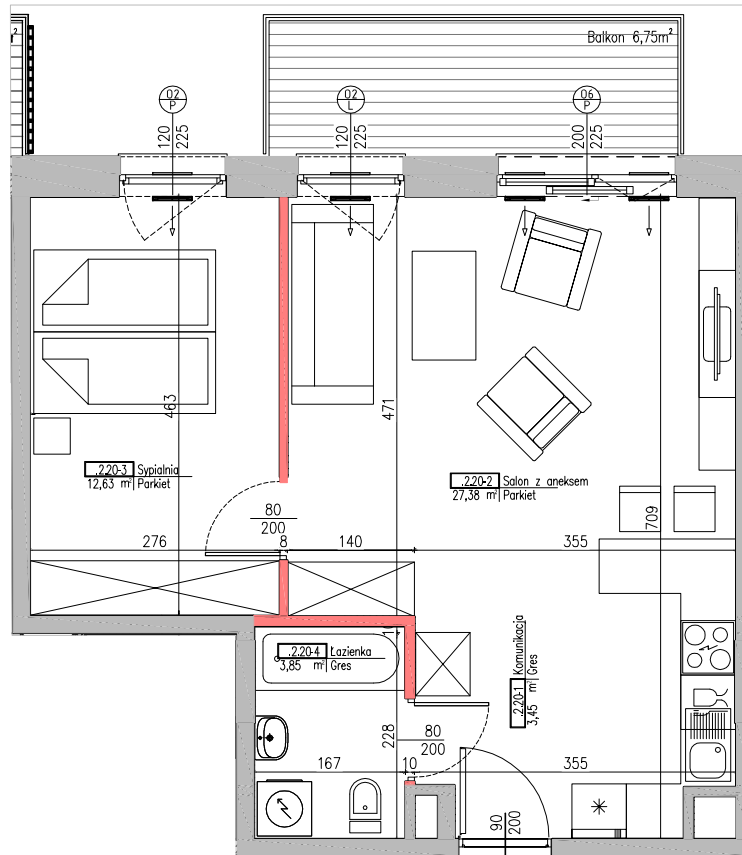


**INWESTOR**  
**Residence III Sp. z o.o.**  
 ul. Nowa 17  
 05-500 Stara Iwiczna  
 www.tedexresidence.pl

**RESIDENCE**



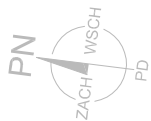
**RASZYŃSKA ETAP III  
 UL. MLECZARSKA**





**NR MIESZKANIA** 69 (2.20)  
**LICZBA POKOI** 2  
**KONDYGNACJA** PIĘTRO 2

**POWIERZCHNIA MIESZKANIA - 47,31 m<sup>2</sup>**

Komunikacja 3,45 m<sup>2</sup>  
 Salon z aneksem kuchennym 27,38 m<sup>2</sup>  
 Sypialnia 12,63 m<sup>2</sup>  
 Łazienka 3,85 m<sup>2</sup>  
 Balkon 6,75 m<sup>2</sup>

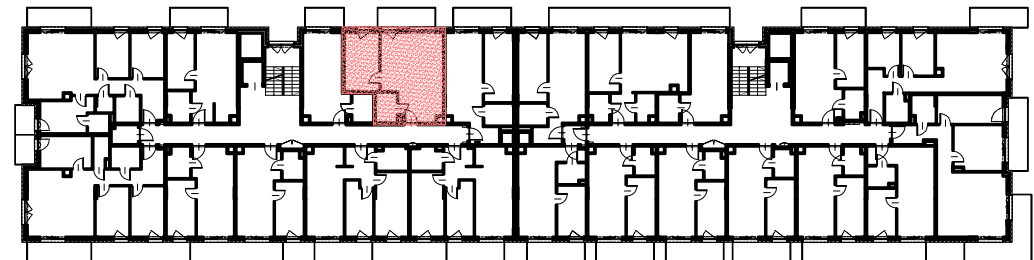


**LEGENDA:**

ŚCIANY NOŚNE - NIEROZBIERALNE   
 ŚCIANY DZIAŁOWE - ROZBIERALNE 



**USYTUOWANIE LOKALU**



**UWAGI!**

1. Wymiary pomieszczeń, lokalizację przyrządów sanitarnych i innych elementów wyposażenia podano na podstawie projektu budowlanego. W toku budowy mogą wystąpić różnice w stosunku do stanu wynikającego z projektu ze względu na sececyfikę prac budowlanych.
2. Powierzchnia jest obliczona w świetle przegród pionowych w stanie wykończonym, przy uwzględnieniu tytułków i okładzin o grubości 1,5 cm, na poziomie podłogi bez uwzględnienia listew przypodłogowych, progów itp. Wymiary podano w stanie surowym.
3. Powierzchnia ogródka może ulec zmianie (±10%).