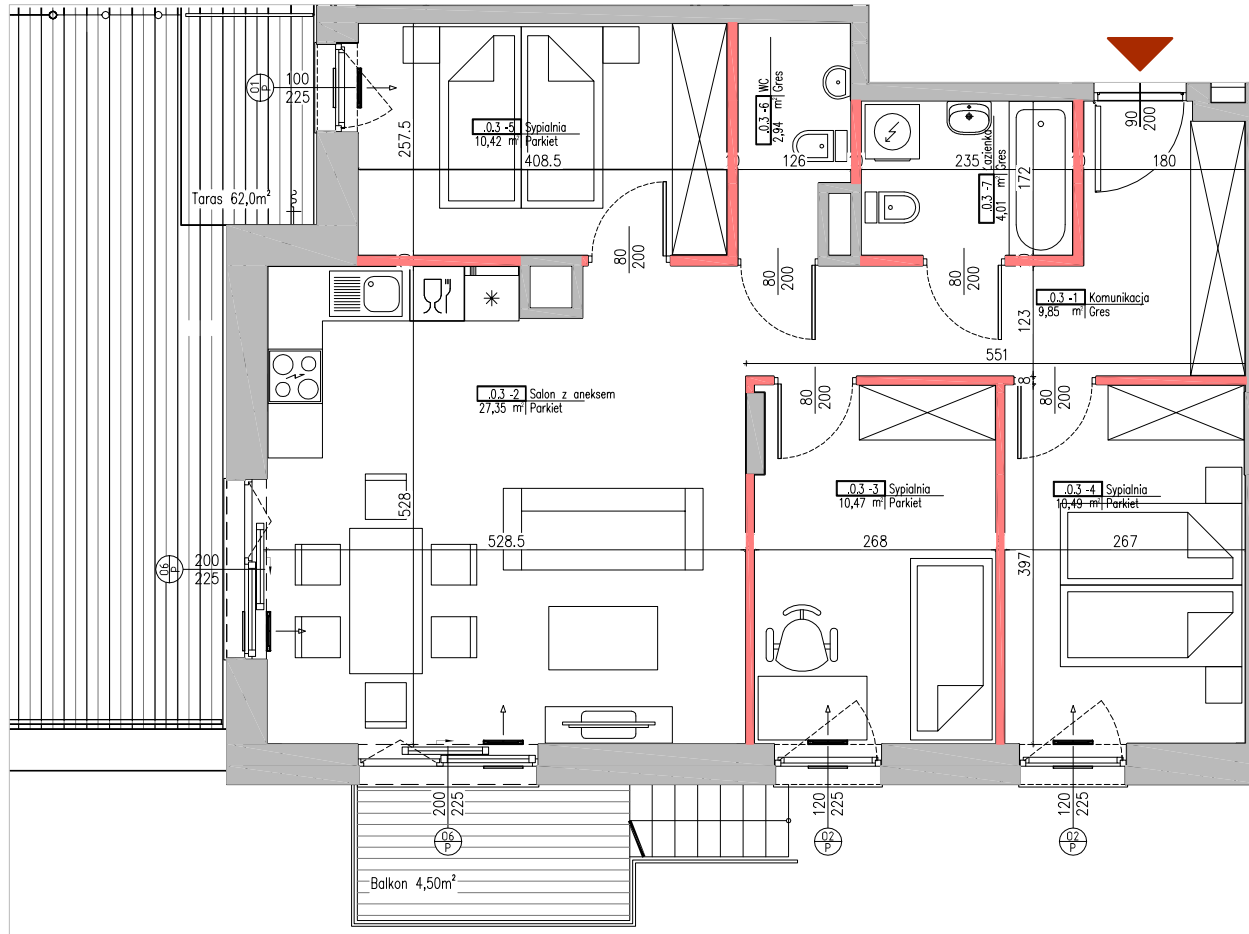


**INWESTOR**  
**Residence III Sp. z o.o.**  
 ul. Nowa 17  
 05-500 Stara Iwiczna  
 www.tedexresidence.pl

**RESIDENCE**

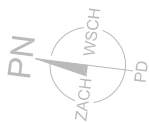
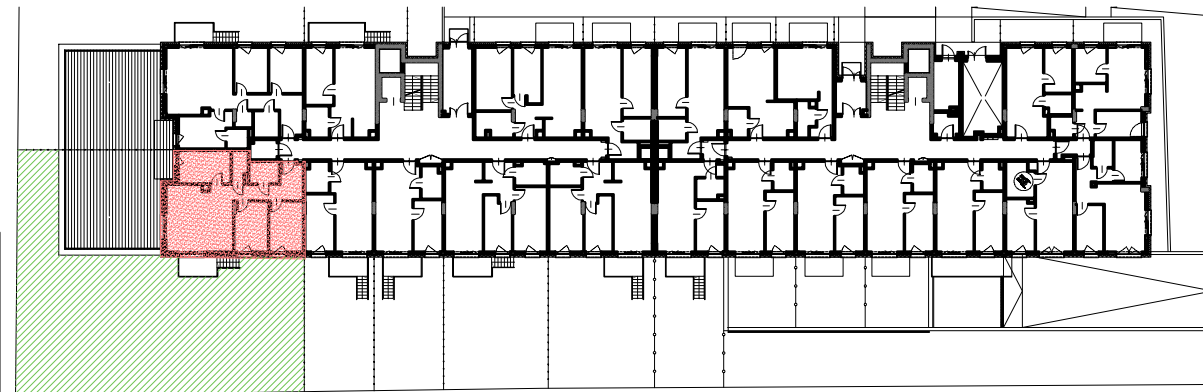


**RASZYŃSKA ETAP III  
 UL. MLECZARSKA**



<b>NR MIESZKANIA</b>	<b>44 (0.3)</b>
<b>LICZBA POKOI</b>	<b>4</b>
<b>KONDYGNACJA</b>	<b>PARTER</b>
<b>POWIERZCHNIA MIESZKANIA - 75,53 m<sup>2</sup></b>	
Komunikacja	9,85 m <sup>2</sup>
Salon z aneksem kuchennym	27,35 m <sup>2</sup>
Sypialnia	10,47 m <sup>2</sup>
Sypialnia	10,49 m <sup>2</sup>
Sypialnia	10,42 m <sup>2</sup>
WC	2,94 m <sup>2</sup>
Łazienka	4,01 m <sup>2</sup>
Taras	62,00 m <sup>2</sup>
Balkon	4,50 m <sup>2</sup>
Ogród zielony	326,10 m <sup>2</sup>

**USYTUOWANIE LOKALU**



**LEGENDA:**  
 ŚCIANY NOŚNE - NIEROZBIERALNE (black line)  
 ŚCIANY DZIAŁOWE - ROZBIERALNE (red line)



**UWAGI!**

- Wymiary pomieszczeń, lokalizację przyrządów sanitarnych i innych elementów wyposażenia podano na podstawie projektu budowlanego. W toku budowy mogą wystąpić różnice w stosunku do stanu wynikającego z projektu ze względu na seocyfikę prac budowlanych.
- Powierzchnia jest obliczona w świetle przegród pionowych w stanie wykończonym, przy uwzględnieniu tynek i okładzin o grubości 1,5 cm, na poziomie podłogi bez uwzględnienia listew przypodłogowych, progów itp. Wymiary podano w stanie surowym.
- Powierzchnia ogródka może ulec zmianie (±10%).