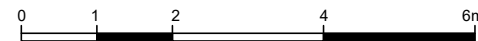


Ściany możliwe do demontażu

Ściany niedemontowalne

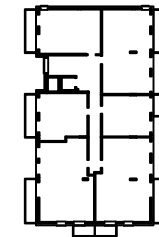
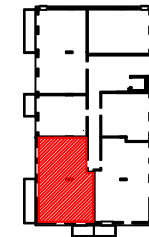


**RESIDENCE III**



TEDEX RESIDENCE ETAP V  
Osiedle przy ul. Nowej 17 w Starej Iwicznej

<b>NR MIESZKANIA</b>	<b>A2.M-9</b>
BUDYNEK	T5
LICZBA POKOI	4
PIĘTRO	1 PIĘTRO
<b>POWIERZCHNA</b>	<b>72,93 m<sup>2</sup></b>
POKÓJ DZIENNY Z ANEKSEM KUCH.	24,05 m <sup>2</sup>
POKÓJ	12,27 m <sup>2</sup>
POKÓJ	9,42 m <sup>2</sup>
POKÓJ	12,36 m <sup>2</sup>
PRZEDPOKÓJ	9,90 m <sup>2</sup>
ŁAZIENKA	4,93 m <sup>2</sup>
BALKON	3,92 m <sup>2</sup> + 8,05 m <sup>2</sup>



Inwestor  
**RESIDENCE III Sp. z o.o.**  
05-500 Piaseczno, Stara Iwiczna ul. Nowa 17  
[www.tedexresidence.pl](http://www.tedexresidence.pl)

UWAGA:  
Powierzchnie liczone wg. normy PN-ISO 9836:1997, z uwzględnieniem wykończenia ścian  
Rysunek na podstawie projektu budowlanego.  
Możliwe jest wystąpienie zmian powierzchni, wymiarów i usytuowania otworów okiennych i drzwiowych.  
Wyposażenie: meble, biały montaż, drzwi wewnętrzne przedstawiają jedynie przykładową aranżację i nie stanowią wyposażenia lokalu.

w. 20230809