

Ściany możliwe do demontażu

Ściany niedemontowalne

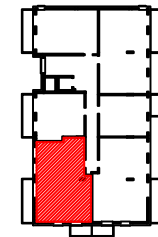
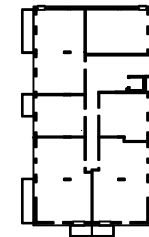


RESIDENCE III



TEDEX RESIDENCE ETAP V
Osiedle przy ul. Nowej 17 w Starej Iwicznej

| | |
|-------------------------------|---|
| NR MIESZKANIA | B2.M-11 |
| BUDYNEK | T5 |
| LICZBA POKOI | 4 |
| PIĘTRO | 1 PIĘTRO |
| POWIERZCHNA | 70,34m² |
| POKÓJ DZIENNY Z ANEKSEM KUCH. | 24,03 m ² |
| POKÓJ | 12,27 m ² |
| POKÓJ | 9,46 m ² |
| POKÓJ | 10,11 m ² |
| PRZEDPOKÓJ | 9,16 m ² |
| ŁAZIENKA | 5,31 m ² |
| BALKON | 3,92 m ² + 8,05 m ² |



Inwestor
RESIDENCE III Sp. z o.o.
05-500 Piaseczno, Stara Iwiczna ul.Nowa 17
www.tedexresidence.pl

UWAGA:
Powierzchnie liczone wg. normy PN-ISO 9836:1997, z uwzględnieniem wykończenia ścian. Rysunek na podstawie projektu budowlanego. Możliwe jest wystąpienie zmian powierzchni, wymiarów i usytuowania otworów okiennych i drzwiowych. Powierzchnia ogródka jest orientacyjna, może ulec zmianie i zostanie określona po wykonaniu powykonawczych pomiarów geodezyjnych. Wyposażenie: meble, biały montaż, drzwi wewnętrzne przedstawiają jedynie przykładową aranżację i nie stanowią wyposażenia lokalu.

w. 20230809