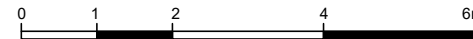


Ściany możliwe do demontażu

Ściany niedemontowalne



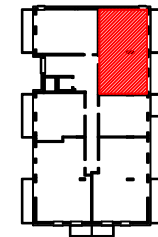
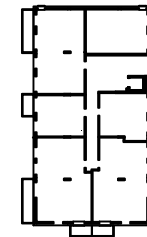
UWAGA:
 Powierzchnie liczone wg. normy PN-ISO 9836:1997, z uwzględnieniem wykończenia ścian. Rysunek na podstawie projektu budowlanego. Możliwe jest wystąpienie zmian powierzchni, wymiarów i usytuowania otworów okiennych i drzwiowych. Powierzchnia ogródka jest orientacyjna, może ulec zmianie i zostanie określona po wykonaniu powykonawczych pomiarów geodezyjnych. Wyposażenie: meble, biały montaż, drzwi wewnętrzne przedstawiają jedynie przykładową aranżację i nie stanowią wyposażenia lokalu.

RESIDENCE III



TEDEX RESIDENCE ETAP V
 Osiedle przy ul. Nowej 17 w Starej Iwicznej

NR MIESZKANIA	B3.M-14
BUDYNEK	T5
LICZBA POKOI	3
PIĘTRO	2 PIĘTRO
POWIERZCHNA	67,23m²
POKÓJ DZIENNY Z ANEKSEM KUCH.	34,53 m ²
POKÓJ	10,30 m ²
POKÓJ	11,22 m ²
ŁAZIENKA	3,99 m ²
PRZEDPOKÓJ	6,89 m ²
BALKON	7,28 m ²



Inwestor
RESIDENCE III Sp. z o.o.
 05-500 Piaseczno, Stara Iwiczna ul. Nowa 17
www.tedexresidence.pl

w. 20230809