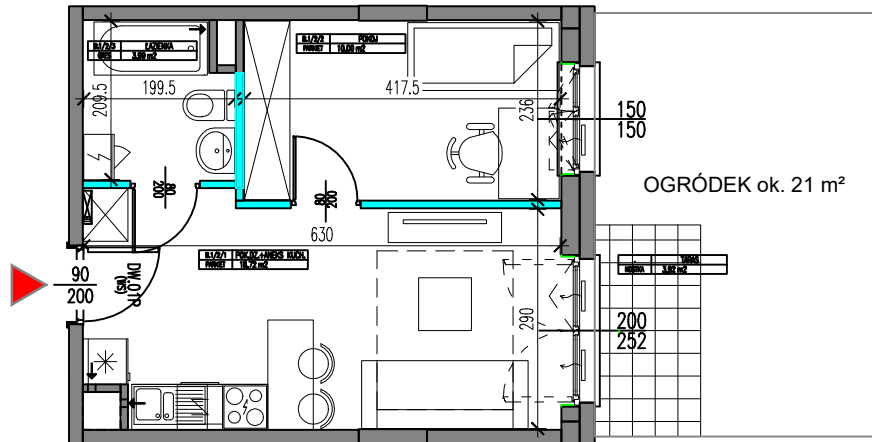


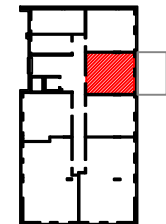
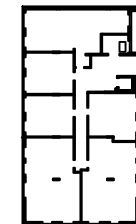
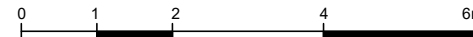
TEDEX RESIDENCE ETAP V  
Osiedle przy ul. Nowej 17 w Starej Iwicznej



<b>NR MIESZKANIA</b>	<b>B1.M-2</b>
BUDYNEK	T5
LICZBA POKOI	2
PIĘTRO	PARTER
<b>POWIERZCHNA</b>	<b>32,71m<sup>2</sup></b>
POKÓJ DZIENNY Z ANEKSEM KUCH.	18,72 m <sup>2</sup>
POKÓJ	10,00 m <sup>2</sup>
ŁAZIENKA	3,99 m <sup>2</sup>
OGRÓDEK	ok. 21 m <sup>2</sup>

Ściany możliwe do demontażu

Ściany niedemontowalne



Inwestor  
**RESIDENCE III Sp. z o.o.**  
05-500 Piaseczno, Stara Iwiczna ul. Nowa 17  
[www.tedexresidence.pl](http://www.tedexresidence.pl)

UWAGA:  
Powierzchnie liczone wg. normy PN-ISO 9836:1997, z uwzględnieniem wykończenia ścian. Rysunek na podstawie projektu budowlanego. Możliwe jest wystąpienie zmian powierzchni, wymiarów i usytuowania otworów okiennych i drzwiowych. Powierzchnia ogródka jest orientacyjna, może ulec zmianie i zostanie określona po wykonaniu powykonawczych pomiarów geodezyjnych. Wyposażenie: meble, biały montaż, drzwi wewnętrzne przedstawiają jedynie przykładową aranżację i nie stanowią wyposażenia lokalu.