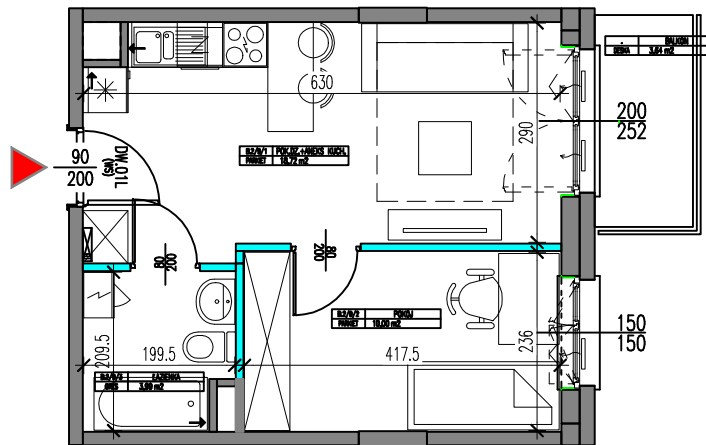


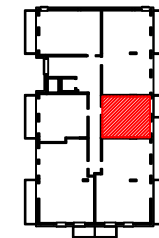
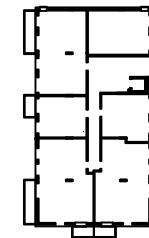
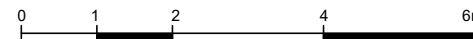
TEDEX RESIDENCE ETAP V
Osiedle przy ul. Nowej 17 w Starej Iwicznej



NR MIESZKANIA	B2.M-9
BUDYNEK	T5
LICZBA POKOI	2
PIĘTRO	1 PIĘTRO
POWIERZCHNA	32,71m²
POKÓJ DZIENNY Z ANEKSEM KUCH.	18,72 m ²
POKÓJ	10,00 m ²
ŁAZIENKA	3,99 m ²
BALKON	3,64 m ²

Ściany możliwe do demontażu

Ściany niedemontowalne



Inwestor
RESIDENCE III Sp. z o.o.
05-500 Piaseczno, Stara Iwiczna ul.Nowa 17
www.tedexresidence.pl

UWAGA:
Powierzchnie liczone wg. normy PN-ISO 9836:1997, z uwzględnieniem wykończenia ścian. Rysunek na podstawie projektu budowlanego. Możliwe jest wystąpienie zmian powierzchni, wymiarów i usytuowania otworów okiennych i drzwiowych. Powierzchnia ogródka jest orientacyjna, może ulec zmianie i zostanie określona po wykonaniu powykonawczych pomiarów geodezyjnych. Wyposażenie: meble, biały montaż, drzwi wewnętrzne przedstawiają jedynie przykładową aranżację i nie stanowią wyposażenia lokalu.