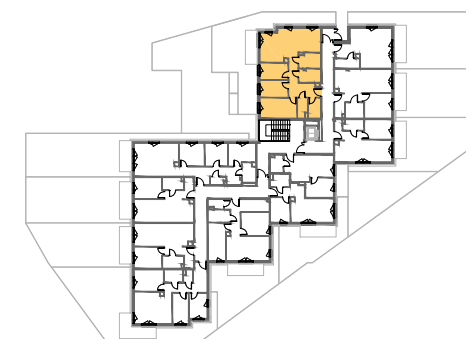


NR MIESZKANIA	0.01
LICZBA POKOI	4
KONDYGNACJA	PARTER

POWIERZCHNIA MIESZKANIA - 89,14 m<sup>2</sup>

Komunikacja	11,71 m <sup>2</sup>
Garderoba	4,37 m <sup>2</sup>
Łazienka	3,47 m <sup>2</sup>
Pokój	12,92 m <sup>2</sup>
Pokój	8,20 m <sup>2</sup>
Pokój	8,20 m <sup>2</sup>
Salon z aneksem kuchennym	29,68 m <sup>2</sup>
Łazienka	5,55 m <sup>2</sup>
Łazienka	5,04 m <sup>2</sup>

Taras	7,20 m <sup>2</sup>
Ogródek	68,10m <sup>2</sup>



### UWAGI:

1. Wymiary pomieszczeń, lokalizację przyborów sanitarnych i innych elementów wyposażenia podano na podstawie projektu budowlanego. W toku budowy mogą wystąpić różnice w stosunku do stanu wynikającego z projektu ze względu na specyfikę prac budowlanych.
2. Powierzchnia jest obliczona w świetle przegód pionowych w stanie wykończonym, przy uwzględnieniu tynków i okładzin o grubości 1,5 cm, na poziomie podłogi bez uwzględnienia listew przypodłogowych, progów itp. wymiary podano w stanie surowym.
3. Powierzchnia ogródka może ulec zmianie (+-10%).



### LEGENDA:

ŚCIANY NOŚNE - NIEROZBIERALNE 

ŚCIANY DZIAŁOWE - ROZBIERALNE 

