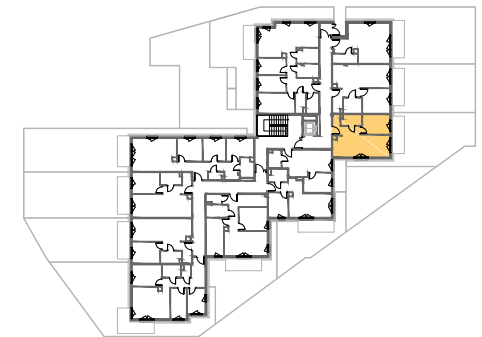


| | |
|---------------|--------|
| NR MIESZKANIA | 0.04 |
| LICZBA POKOI | 2 |
| KONDYGNACJA | PARTER |

POWIERZCHNIA MIESZKANIA - 40,21 m²

| | |
|---------------------------|----------------------|
| Komunikacja | 4,33 m ² |
| Wnęka gard. | 1,42 m ² |
| Łazienka | 3,69 m ² |
| Pokój | 9,53 m ² |
| Salon z aneksem kuchennym | 21,24 m ² |

| | |
|---------|----------------------|
| Taras | 7,92 m ² |
| Ogródek | 66,54 m ² |



UWAGI:

1. Wymiary pomieszczeń, lokalizację przyboróww sanitarnych i innych elementów wyposażenia podano na podstawie projektu budowlanego. W toku budowy mogą wystąpić różnice w stosunku do stanu wynikającego z projektu ze względu na specyfikę prac budowlanych.
2. Powierzchnia jest obliczona w świetle przegód pionowych w stanie wykończonym, przy uwzględnieniu tynków i okładzin o grubości 1,5 cm, na poziomie podłogi bez uwzględnienia listew przypodłogowych, progów itp. wymiary podano w stanie surowym.
3. Powierzchnia ogródka może ulec zmianie (+-10%).



LEGENDA:

ŚCIANY NOŚNE - NIEROZBIERALNE 
 ŚCIANY DZIAŁOWE - ROZBIERALNE 

