

LEGENDA:

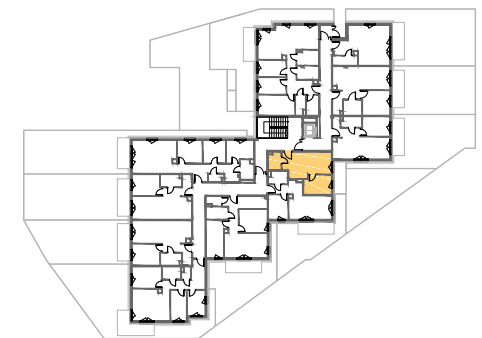
ŚCIANY NOŚNE - NIEROZBIERALNE 
 ŚCIANY DZIAŁOWE - ROZBIERALNE 



Apartamenty Diuna



| | |
|----------------------------------|----------------------------|
| NR MIESZKANIA | 0.05 |
| LICZBA POKOI | 2 |
| KONDYGNACJA | PARTER |
| POWIERZCHNIA MIESZKANIA - | 32,68 m² |
| Salon z aneksem kuchennym | 19,99 m ² |
| Pokój | 9,02 m ² |
| Łazienka | 3,67 m ² |
| Taras | 6,80 m ² |
| Ogródek | 50,94 m ² |



UWAGI:

1. Wymiary pomieszczeń, lokalizację przyboróww sanitarnych i innych elementów wyposażenia podano na podstawie projektu budowlanego. W toku budowy mogą wystąpić różnice w stosunku do stanu wynikającego z projektu ze względu na specyfikę prac budowlanych.
2. Powierzchnia jest obliczona w świetle przegód pionowych w stanie wykończonym, przy uwzględnieniu tynków i okładzin o grubości 1,5 cm, na poziomie podłogi bez uwzględnienia listew przypodłogowych, progów itp. wymiary podano w stanie surowym.
3. Powierzchnia ogródka może ulec zmianie (+-10%).