

LEGENDA:

ŚCIANY NOŚNE - NIEROZBIERALNE 
 ŚCIANY DZIAŁOWE - ROZBIERALNE 



Apartamenty Diuna

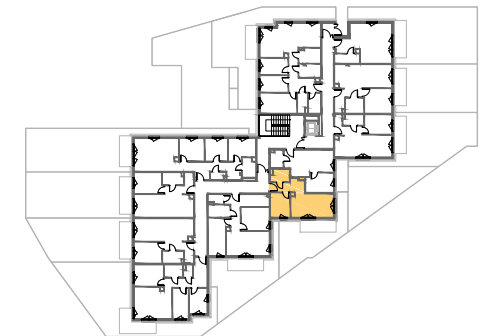


NR MIESZKANIA 0.06
 LICZBA POKOI 2
 KONDYGNACJA PARTER

POWIERZCHNIA MIESZKANIA - 36,02 m²

Komunikacja 6,31 m²
 Łazienka 3,82 m²
 Salon z aneksem kuchennym 17,51 m²
 Pokój 8,38 m²

Taras 7,60 m²
 Ogródek 40,50 m²



UWAGI:

1. Wymiary pomieszczeń, lokalizację przyboróww sanitarnych i innych elementów wyposażenia podano na podstawie projektu budowlanego. W toku budowy mogą wystąpić różnice w stosunku do stanu wynikającego z projektu ze względu na specyfikę prac budowlanych.
2. Powierzchnia jest obliczona w świetle przegód pionowych w stanie wykończonym, przy uwzględnieniu tynków i okładzin o grubości 1,5 cm, na poziomie podłogi bez uwzględnienia listew przypodłogowych, progów itp. wymiary podano w stanie surowym.
3. Powierzchnia ogródka może ulec zmianie (+-10%).