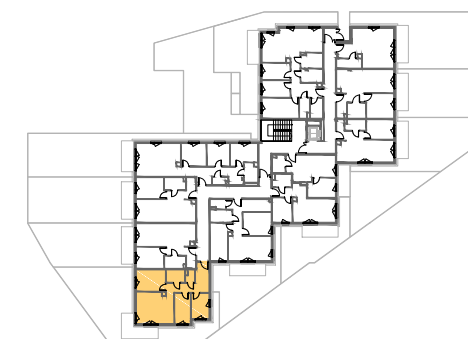


NR MIESZKANIA	0.08
LICZBA POKOI	4
KONDYGNACJA	PARTER

POWIERZCHNIA MIESZKANIA - 65,57 m²

Komunikacja	11,69 m ²
Pokój	7,85 m ²
Pokój	8,50 m ²
Salon z aneksem kuchennym	20,61 m ²
Pokój	11,05 m ²
Łazienka	4,12 m ²
WC	1,75 m ²

Taras	10,62 m ²
Ogródek	84,08 m ²



UWAGI:

1. Wymiary pomieszczeń, lokalizację przyborów sanitarnych i innych elementów wyposażenia podano na podstawie projektu budowlanego. W toku budowy mogą wystąpić różnice w stosunku do stanu wynikającego z projektu ze względu na specyfikę prac budowlanych.
2. Powierzchnia jest obliczona w świetle przegód pionowych w stanie wykończonym, przy uwzględnieniu tynków i okładzin o grubości 1,5 cm, na poziomie podłogi bez uwzględnienia listew przypodłogowych, progów itp. wymiary podano w stanie surowym.
3. Powierzchnia ogródka może ulec zmianie (+-10%).



LEGENDA:

ŚCIANY NOŚNE - NIEROZBIERALNE 
 ŚCIANY DZIAŁOWE - ROZBIERALNE 

