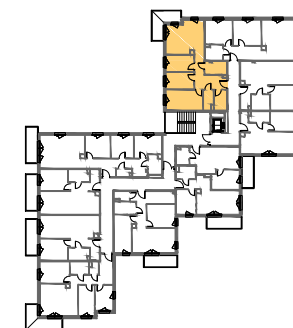


NR MIESZKANIA	0.12
LICZBA POKOI	4
KONDYGNACJA	PIĘTRO 1

POWIERZCHNIA MIESZKANIA -	73,56 m <sup>2</sup>
---------------------------	----------------------

Komunikacja	11,72 m <sup>2</sup>
Garderoba	4,40 m <sup>2</sup>
Łazienka	3,20 m <sup>2</sup>
Pokój	12,92 m <sup>2</sup>
Pokój	8,20 m <sup>2</sup>
Pokój	8,20 m <sup>2</sup>
Salon z aneksem kuchennym	20,12 m <sup>2</sup>
Łazienka	4,80 m <sup>2</sup>

Balkon	9,33 m <sup>2</sup>
--------	---------------------



UWAGI:

1. Wymiary pomieszczeń, lokalizację przyboróww sanitarnych i innych elementów wyposażenia podano na podstawie projektu budowlanego. W toku budowy mogą wystąpić różnice w stosunku do stanu wynikającego z projektu ze względu na specyfikę prac budowlanych.
2. Powierzchnia jest obliczona w świetle przegód pionowych w stanie wykończonym, przy uwzględnieniu tynków i okładzin o grubości 1,5 cm, na poziomie podłogi bez uwzględnienia listew przypodłogowych, progów itp. wymiary podano w stanie surowym.



LEGENDA:

ŚCIANY NOŚNE - NIEROZBIERALNE   
 ŚCIANY DZIAŁOWE - ROZBIERALNE 

