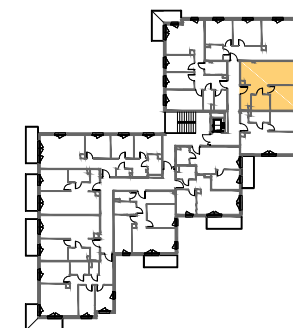


NR MIESZKANIA	0,14
LICZBA POKOI	2
KONDYGNACJA	PIĘTRO 1

POWIERZCHNIA MIESZKANIA - 46,49 m<sup>2</sup>

Komunikacja	4,24 m <sup>2</sup>
Salon z aneksem kuchennym	22,82 m <sup>2</sup>
Pokój	11,92 m <sup>2</sup>
Łazienka	4,93 m <sup>2</sup>
Wnęka gard.	2,58 m <sup>2</sup>

Balkon 7,12 m<sup>2</sup>



#### UWAGI:

1. Wymiary pomieszczeń, lokalizację przyboróww sanitarnych i innych elementów wyposażenia podano na podstawie projektu budowlanego. W toku budowy mogą wystąpić różnice w stosunku do stanu wynikającego z projektu ze względu na specyfikę prac budowlanych.
2. Powierzchnia jest obliczona w świetle przegód pionowych w stanie wykończonym, przy uwzględnieniu tynków i okładzin o grubości 1,5 cm, na poziomie podłogi bez uwzględnienia listew przypodłogowych, progów itp. wymiary podano w stanie surowym.



#### LEGENDA:

ŚCIANY NOŚNE - NIEROZBIERALNE   
 ŚCIANY DZIAŁOWE - ROZBIERALNE 

