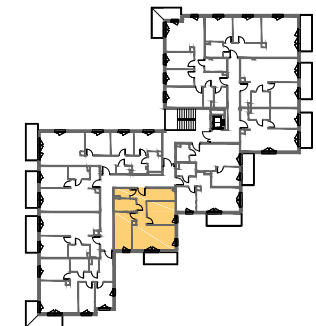


NR MIESZKANIA	0.18
LICZBA POKOI	3
KONDYGNACJA	PIĘTRO 1

POWIERZCHNIA MIESZKANIA - 62,05 m<sup>2</sup>

Komunikacja	7,23 m <sup>2</sup>
Wnęka gard.	6,00 m <sup>2</sup>
Pokój	11,53 m <sup>2</sup>
Salon z aneksem kuchennym	18,31 m <sup>2</sup>
Pokój	11,99 m <sup>2</sup>
Łazienka	4,72 m <sup>2</sup>
WC	2,27 m <sup>2</sup>

Balkon 6,52 m<sup>2</sup>



#### UWAGI:

1. Wymiary pomieszczeń, lokalizację przyboróww sanitarnych i innych elementów wyposażenia podano na podstawie projektu budowlanego. W toku budowy mogą wystąpić różnice w stosunku do stanu wynikającego z projektu ze względu na specyfikę prac budowlanych.
2. Powierzchnia jest obliczona w świetle przegód pionowych w stanie wykończonym, przy uwzględnieniu tynków i okładzin o grubości 1,5 cm, na poziomie podłogi bez uwzględnienia listew przypodłogowych, progów itp. wymiary podano w stanie surowym.



#### LEGENDA:

ŚCIANY NOŚNE - NIEROZBIERALNE   
 ŚCIANY DZIAŁOWE - ROZBIERALNE 

