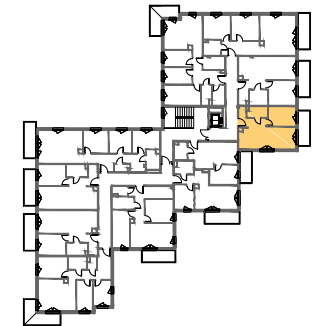


NR MIESZKANIA	0,26
LICZBA POKOI	2
KONDYGNACJA	PIĘTRO 2

POWIERZCHNIA MIESZKANIA -	40,21 m ²
---------------------------	----------------------

Komunikacja	4,33 m ²
Wnęka gard.	1,42 m ²
Łazienka	3,69 m ²
Pokój	9,53 m ²
Salon z aneksem kuchennym	21,24 m ²
Balkon	6,90 m ²



UWAGI:

1. Wymiary pomieszczeń, lokalizację przyboróww sanitarnych i innych elementów wyposażenia podano na podstawie projektu budowlanego. W toku budowy mogą wystąpić różnice w stosunku do stanu wynikającego z projektu ze względu na specyfikę prac budowlanych.
2. Powierzchnia jest obliczona w świetle przegód pionowych w stanie wykończonym, przy uwzględnieniu tynków i okładzin o grubości 1,5 cm, na poziomie podłogi bez uwzględnienia listew przypodłogowych, progów itp. wymiary podano w stanie surowym.



LEGENDA:

ŚCIANY NOŚNE - NIEROZBIERALNE 
 ŚCIANY DZIAŁOWE - ROZBIERALNE 

