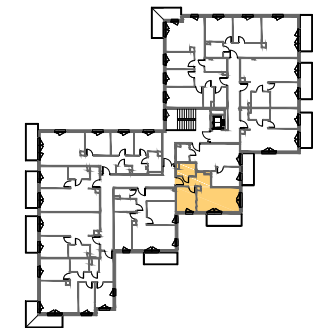


NR MIESZKANIA	0.28
LICZBA POKOI	2
KONDYGNACJA	PIĘTRO 2

POWIERZCHNIA MIESZKANIA - 36,02 m<sup>2</sup>

Komunikacja	
Łazienka	6,31 m <sup>2</sup>
Salon z aneksem kuchennym	3,82 m <sup>2</sup>
Pokój	17,51 m <sup>2</sup>
	8,38 m <sup>2</sup>

Balkon	6,82 m <sup>2</sup>
--------	---------------------



### UWAGI:

1. Wymiary pomieszczeń, lokalizację przyboróww sanitarnych i innych elementów wyposażenia podano na podstawie projektu budowlanego. W toku budowy mogą wystąpić różnice w stosunku do stanu wynikającego z projektu ze względu na specyfikę prac budowlanych.
2. Powierzchnia jest obliczona w świetle przegód pionowych w stanie wykończonym, przy uwzględnieniu tynków i okładzin o grubości 1,5 cm, na poziomie podłogi bez uwzględnienia listew przypodłogowych, progów itp. wymiary podano w stanie surowym.



### LEGENDA:

ŚCIANY NOŚNE - NIEROZBIERALNE 

ŚCIANY DZIAŁOWE - ROZBIERALNE 

