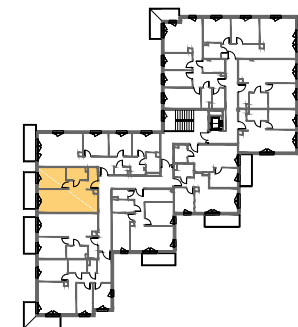


| | |
|---------------|----------|
| NR MIESZKANIA | 0.32 |
| LICZBA POKOI | 2 |
| KONDYGNACJA | PIĘTRO 2 |

POWIERZCHNIA MIESZKANIA - 44,34 m²

| | |
|---------------------------|----------------------|
| Komunikacja | 4,36 m ² |
| Wnęka gard. | 1,98 m ² |
| Łazienka | 4,38 m ² |
| Pokój | 10,47 m ² |
| Salon z aneksem kuchennym | 23,15 m ² |
| Balkon | 7,12 m ² |



UWAGI:

1. Wymiary pomieszczeń, lokalizację przyboróww sanitarnych i innych elementów wyposażenia podano na podstawie projektu budowlanego. W toku budowy mogą wystąpić różnice w stosunku do stanu wynikającego z projektu ze względu na specyfikę prac budowlanych.
2. Powierzchnia jest obliczona w świetle przegód pionowych w stanie wykończonym, przy uwzględnieniu tynków i okładzin o grubości 1,5 cm, na poziomie podłogi bez uwzględnienia listew przypodłogowych, progów itp. wymiary podano w stanie surowym.



LEGENDA:

ŚCIANY NOŚNE - NIEROZBIERALNE 
 ŚCIANY DZIAŁOWE - ROZBIERALNE 

