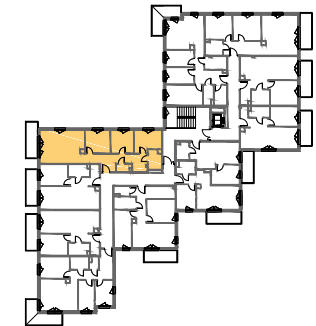


NR MIESZKANIA	0.33
LICZBA POKOI	4
KONDYGNACJA	PIĘTRO 2

POWIERZCHNIA MIESZKANIA -	74,52 m ²
---------------------------	----------------------

Komunikacja	13,28 m ²
Salon z aneksem kuchennym	24,26 m ²
Pokój	9,92 m ²
Pokój	8,95 m ²
Pokój	9,80 m ²
Łazienka	4,30 m ²
Wnęka gard.	2,08 m ²
WC	1,93 m ²
Balkon	7,12 m ²



LEGENDA:

ŚCIANY NOŚNE - NIEROZBIERALNE 
 ŚCIANY DZIAŁOWE - ROZBIERALNE 



UWAGI:

1. Wymiary pomieszczeń, lokalizację przyboróww sanitarnych i innych elementów wyposażenia podano na podstawie projektu budowlanego. W toku budowy mogą wystąpić różnice w stosunku do stanu wynikającego z projektu ze względu na specyfikę prac budowlanych.
2. Powierzchnia jest obliczona w świetle przegód pionowych w stanie wykończonym, przy uwzględnieniu tynków i okładzin o grubości 1,5 cm, na poziomie podłogi bez uwzględnienia listew przypodłogowych, progów itp. wymiary podano w stanie surowym.