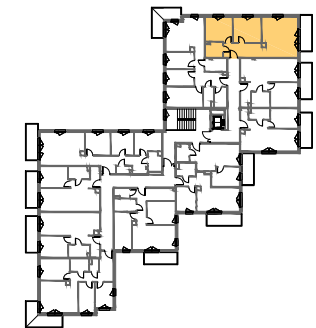


NR MIESZKANIA	0.35
LICZBA POKOI	3
KONDYGNACJA	PIĘTRO 3
POWIERZCHNIA MIESZKANIA -	62,36 m ²
Komunikacja	10,03 m ²
Łazienka	4,33 m ²
Pokój	11,54 m ²
Pokój	12,54 m ²
Salon z aneksem kuchennym	23,92 m ²
Balkon	7,12 m ²



UWAGI:

1. Wymiary pomieszczeń, lokalizację przyboróww sanitarnych i innych elementów wyposażenia podano na podstawie projektu budowlanego. W toku budowy mogą wystąpić różnice w stosunku do stanu wynikającego z projektu ze względu na specyfikę prac budowlanych.
2. Powierzchnia jest obliczona w świetle przegód pionowych w stanie wykończonym, przy uwzględnieniu tynków i okładzin o grubości 1,5 cm, na poziomie podłogi bez uwzględnienia listew przypodłogowych, progów itp. wymiary podano w stanie surowym.



LEGENDA:

ŚCIANY NOŚNE - NIEROZBIERALNE 
 ŚCIANY DZIAŁOWE - ROZBIERALNE 

