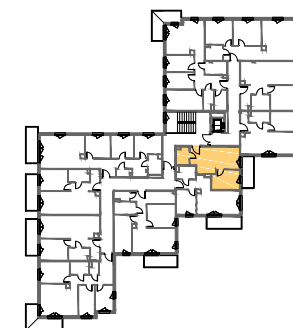


NR MIESZKANIA	0.38
LICZBA POKOI	2
KONDYGNACJA	PIĘTRO 3

POWIERZCHNIA MIESZKANIA - 32,68 m<sup>2</sup>

Salon z aneksem kuchennym	19,99 m <sup>2</sup>
Pokój	9,02 m <sup>2</sup>
Łazienka	3,67 m <sup>2</sup>
Balkon	6,22 m <sup>2</sup>



LEGENDA:

ŚCIANY NOŚNE - NIEROZBIERALNE   
 ŚCIANY DZIAŁOWE - ROZBIERALNE 



UWAGI:

1. Wymiary pomieszczeń, lokalizację przyboróww sanitarnych i innych elementów wyposażenia podano na podstawie projektu budowlanego. W toku budowy mogą wystąpić różnice w stosunku do stanu wynikającego z projektu ze względu na specyfikę prac budowlanych.
2. Powierzchnia jest obliczona w świetle przegód pionowych w stanie wykończonym, przy uwzględnieniu tynków i okładzin o grubości 1,5 cm, na poziomie podłogi bez uwzględnienia listew przypodłogowych, progów itp. wymiary podano w stanie surowym.