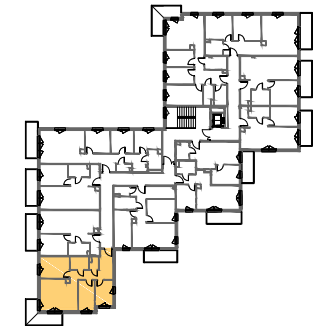


NR MIESZKANIA	0,41
LICZBA POKOI	4
KONDYGNACJA	PIĘTRO 3

POWIERZCHNIA MIESZKANIA -	65,50 m <sup>2</sup>
---------------------------	----------------------

Komunikacja	11,69 m <sup>2</sup>
Pokój	7,85 m <sup>2</sup>
Pokój	8,50 m <sup>2</sup>
Salon z aneksem kuchennym	20,61 m <sup>2</sup>
Pokój	11,05 m <sup>2</sup>
Łazienka	4,12 m <sup>2</sup>
WC	1,75 m <sup>2</sup>
Balkon	9,93 m <sup>2</sup>



UWAGI:

1. Wymiary pomieszczeń, lokalizację przyboróww sanitarnych i innych elementów wyposażenia podano na podstawie projektu budowlanego. W toku budowy mogą wystąpić różnice w stosunku do stanu wynikającego z projektu ze względu na specyfikę prac budowlanych.
2. Powierzchnia jest obliczona w świetle przegód pionowych w stanie wykończonym, przy uwzględnieniu tynków i okładzin o grubości 1,5 cm, na poziomie podłogi bez uwzględnienia listew przypodłogowych, progów itp. wymiary podano w stanie surowym.



LEGENDA:

ŚCIANY NOŚNE - NIEROZBIERALNE   
 ŚCIANY DZIAŁOWE - ROZBIERALNE

