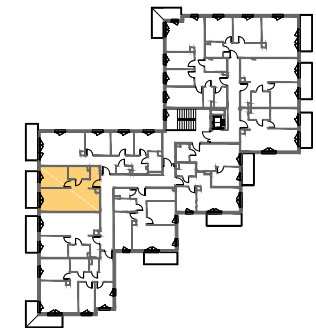


NR MIESZKANIA	0,43
LICZBA POKOI	2
KONDYGNACJA	PIĘTRO 3

POWIERZCHNIA MIESZKANIA -	44,34 m <sup>2</sup>
---------------------------	----------------------

Komunikacja	4,36 m <sup>2</sup>
Wnęka gard.	1,98 m <sup>2</sup>
Łazienka	4,38 m <sup>2</sup>
Pokój	10,47 m <sup>2</sup>
Salon z aneksem kuchennym	23,15 m <sup>2</sup>

Balkon	7,12 m <sup>2</sup>
--------	---------------------



### UWAGI:

1. Wymiary pomieszczeń, lokalizację przyboróww sanitarnych i innych elementów wyposażenia podano na podstawie projektu budowlanego. W toku budowy mogą wystąpić różnice w stosunku do stanu wynikającego z projektu ze względu na specyfikę prac budowlanych.
2. Powierzchnia jest obliczona w świetle przegód pionowych w stanie wykończonym, przy uwzględnieniu tynków i okładzin o grubości 1,5 cm, na poziomie podłogi bez uwzględnienia listew przypodłogowych, progów itp. wymiary podano w stanie surowym.



### LEGENDA:

ŚCIANY NOŚNE - NIEROZBIERALNE 
  
 ŚCIANY DZIAŁOWE - ROZBIERALNE

