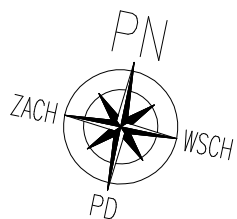
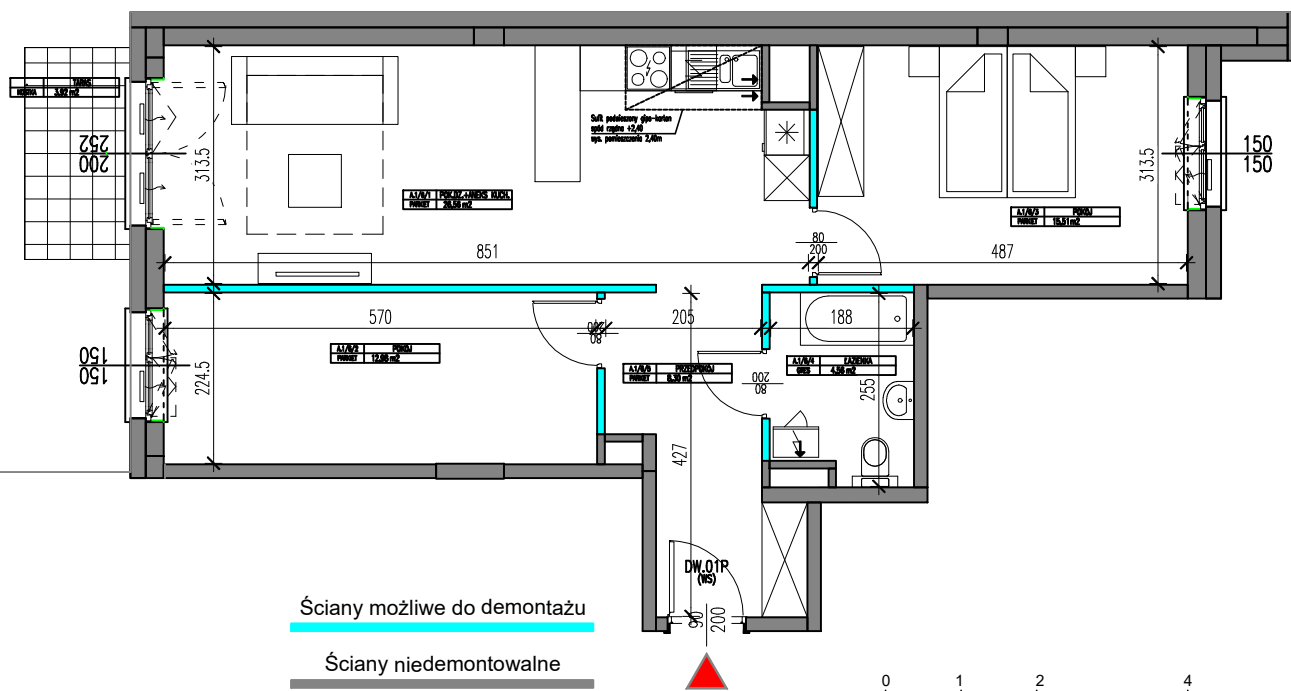




TEDEX RESIDENCE ETAP V  
Osiedle przy ul. Nowej 17 w Starej Iwicznej



OGRÓDEK ok. 175 m<sup>2</sup>



## NR MIESZKANIA

BUDYNEK  
LICZBA POKOI  
PIĘTRO

**A1.M-6**

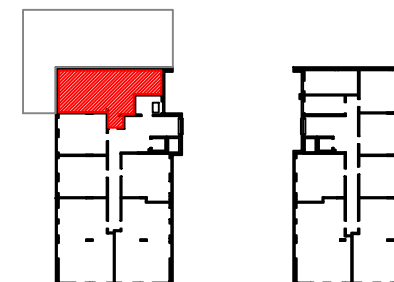
T5  
3  
PARTER

## POWIERZCHNA

**67,91m<sup>2</sup>**

POKÓJ DZIENNY Z ANEKSEM KUCH.	26,56 m <sup>2</sup>
POKÓJ	12,98 m <sup>2</sup>
POKÓJ	15,51 m <sup>2</sup>
PRZEDPOKÓJ	8,30 m <sup>2</sup>
ŁAZIENKA	4,56 m <sup>2</sup>

OGRÓDEK ok. 175 m<sup>2</sup>



**Inwestor**  
**RESIDENCE III Sp. z o.o.**  
05-500 Piaseczno, Stara Iwiczna ul. Nowa 17  
[www.tedexresidence.pl](http://www.tedexresidence.pl)

**UWAGA:**  
Powierzchnie liczone wg. normy PN-ISO 9836:2015, z uwzględnieniem wykończenia ścian  
Rysunek na podstawie projektu budowlanego.  
Możliwe jest wystąpienie zmian powierzchni, wymiarów i usytuowania otworów okiennych i drzwiowych.  
Wyposażenie: meble, biały montaż, drzwi wewnętrzne przedstawiają jedynie przykładową aranżację i nie stanowią wyposażenia lokalu.