

**INWESTOR**  
**Residence III Sp. z o.o.**  
 ul. Nowa 17  
 05-500 Stara Iwiczna  
 www.tedexresidence.pl

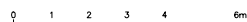
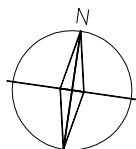
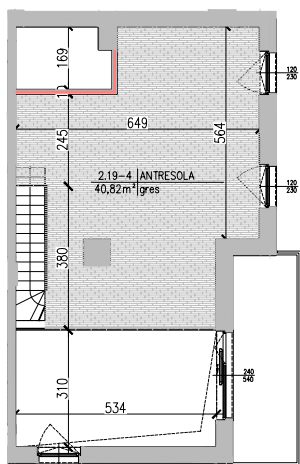
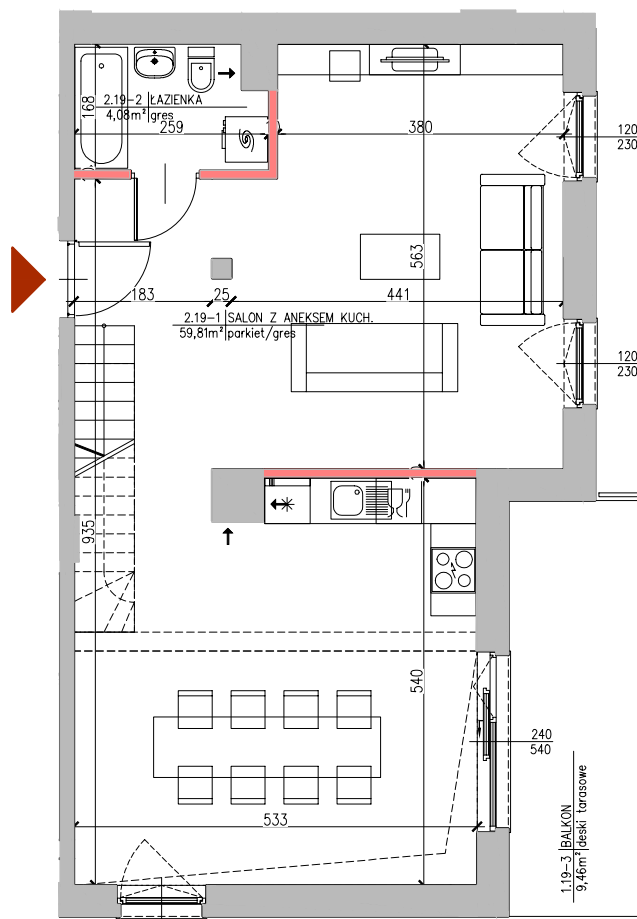
**RESIDENCE**



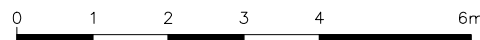
**LUDWIKA  
 CZAJEWICZA 14**

<b>NR MIESZKANIA</b>	<b>19</b>
<b>LICZBA POKOI</b>	<b>1 + ANTRESOLA</b>
<b>KONDYGNACJA</b>	<b>2 PIĘTRO</b>
<b>POWIERZCHNIA MIESZKANIA</b>	<b>- 104,71 m<sup>2</sup></b>
Powierzchnia poziomu wejścia	- 63,89 m <sup>2</sup>
Powierzchnia antresoli	- 40,82 m <sup>2</sup>
Salon z aneksem kuchennym	- 59,81 m <sup>2</sup>
Łazienka	- 4,08 m <sup>2</sup>
Balkon	- 9,46 m <sup>2</sup>

**PIĘTRO 2**

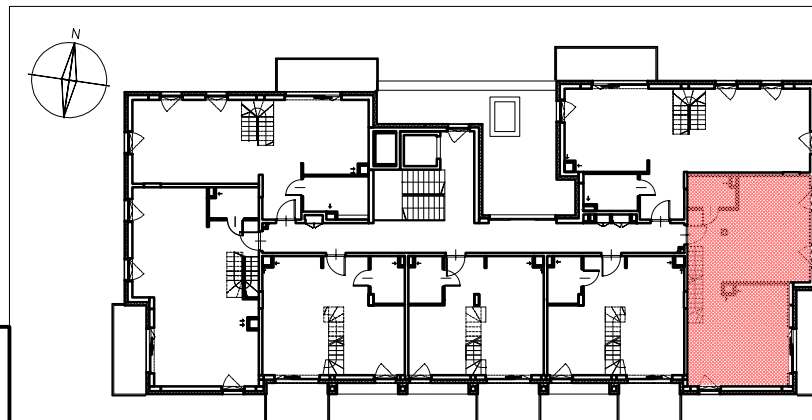


**ANTRESOLA**



**LEGENDA:**  
 ŚCIANY NOŚNE – NIERÓZBIERALNE  
 ŚCIANY DZIAŁKOWE – ROZBIERALNE

**USYTUOWANIE LOKALU**



- UWAGI!**
1. Powierzchnia sprzedażowa –powierzchnia liczona w stanie wykończonym wg normy PN-ISO9836:2022-07. Niniejsza karta nie stanowi wiążącego opisu prezentowanego lokalu.
  2. Wymiary pomieszczeń, lokalizację przyborów sanitarnych i innych elementów wyposażenia podano na podstawie projektu wykonawczego. W toku budowy mogą wystąpić różnice w stosunku do stanu wynikającego z projektu ze względu na seocyfikę prac budowlanych.
  3. Powierzchnia jest obliczona w świetle przegród pionowych w stanie wykończonym, przy uwzględnieniu tynków i okładzin o grubości 1,5 cm, na poziomie podłogi bez uwzględnienia listew przypodłogowych, progów itp. Wymiary podano w stanie surowym.
  4. Powierzchnia ogródka może ulec zmianie (±10%).