

**INWESTOR**  
**Residence III Sp. z o.o.**  
 ul. Nowa 17  
 05-500 Stara Iwiczna  
 www.tedexresidence.pl

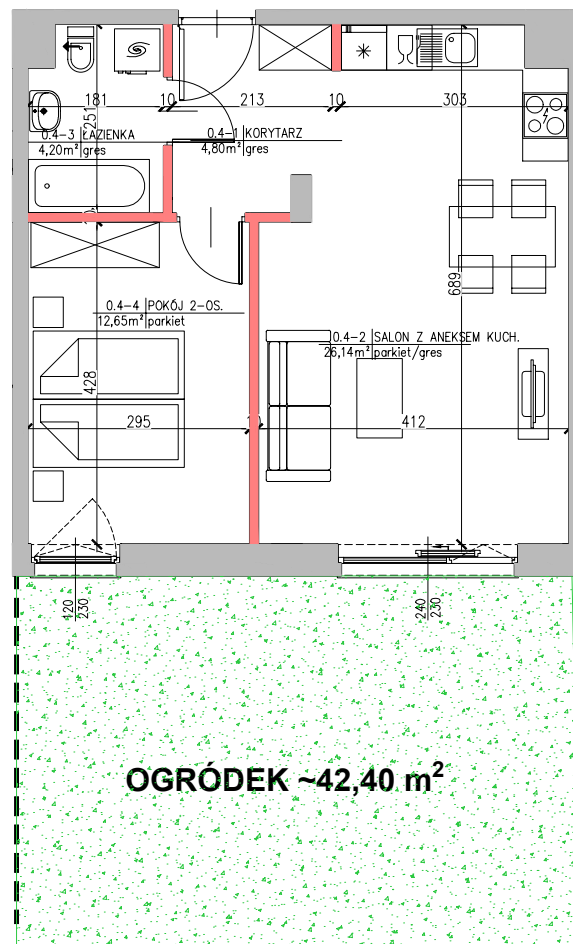
**RESIDENCE**



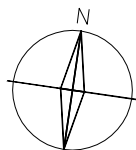
**LUDWIKA  
 CZAJEWICZA 14**

<b>NR MIESZKANIA</b>	<b>4</b>
<b>LICZBA POKOI</b>	<b>2</b>
<b>KONDYGNACJA</b>	<b>PARTER</b>
<b>POWIERZCHNIA MIESZKANIA - 47,79 m<sup>2</sup></b>	
Korytarz	- 4,80 m <sup>2</sup>
Salon z aneksem kuchennym	- 26,14 m <sup>2</sup>
Łazienka	- 4,20 m <sup>2</sup>
Pokój 2 - osobowy	- 12,65 m <sup>2</sup>

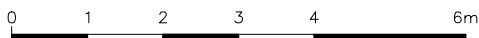
Ogródek - 42,40 m<sup>2</sup>



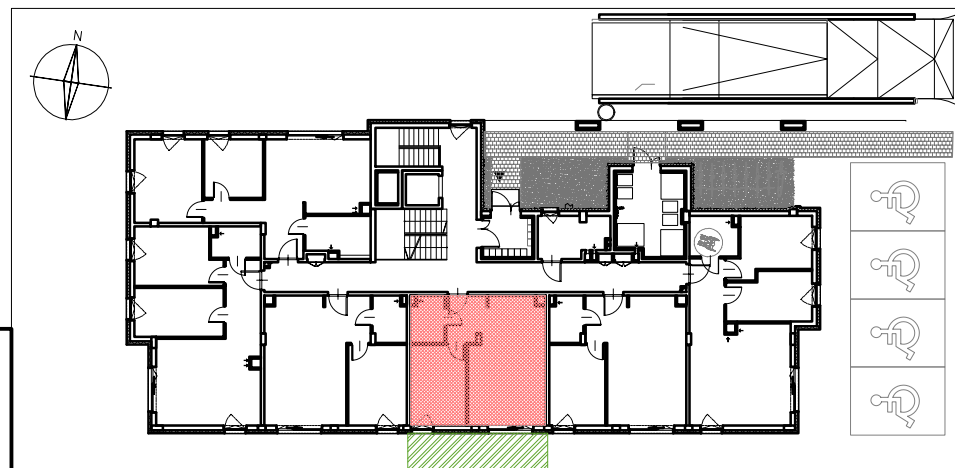
**OGRÓDEK ~42,40 m<sup>2</sup>**



**LEGENDA:**  
 ŚCIANY NOŚNE – NIEROZBIERALNE  
 ŚCIANY DZIAŁOWE – ROZBIERALNE



**USYTUOWANIE LOKALU**



- UWAGI!**
1. Powierzchnia sprzedażowa –powierzchnia liczona w stanie wykończonym wg normy PN-ISO9836:2022-07. Niniejsza karta nie stanowi wiążącego opisu prezentowanego lokalu.
  2. Wymiary pomieszczeń, lokalizację przyborów sanitarnych i innych elementów wyposażenia podano na podstawie projektu wykonawczego. W toku budowy mogą wystąpić różnice w stosunku do stanu wynikającego z projektu ze względu na secyfikę prac budowlanych.
  3. Powierzchnia jest obliczona w świetle przegród pionowych w stanie wykończonym, przy uwzględnieniu tynków i okładzin o grubości 1,5 cm, na poziomie podłogi bez uwzględnienia listew przypodłogowych, progów itp. Wymiary podano w stanie surowym.
  4. Powierzchnia ogródka może ulec zmianie (±10%).