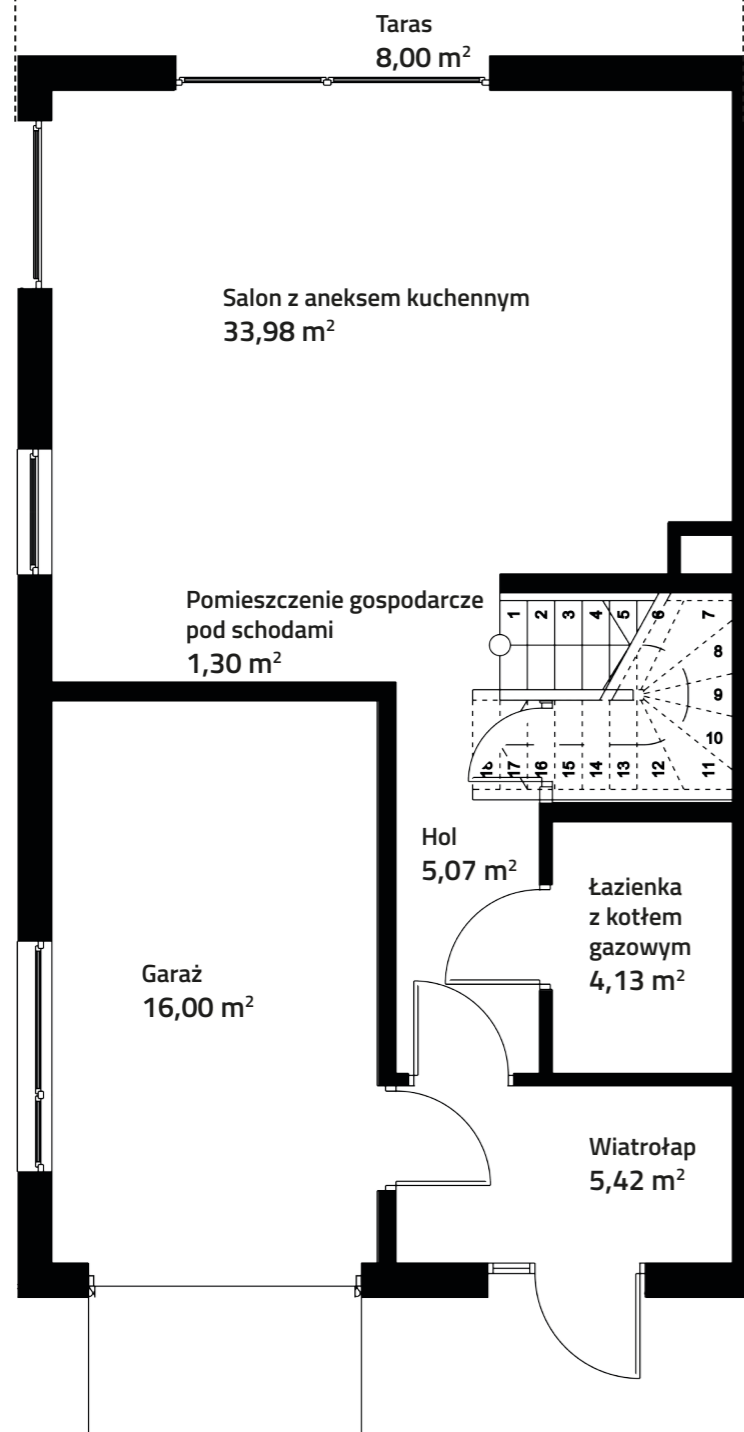


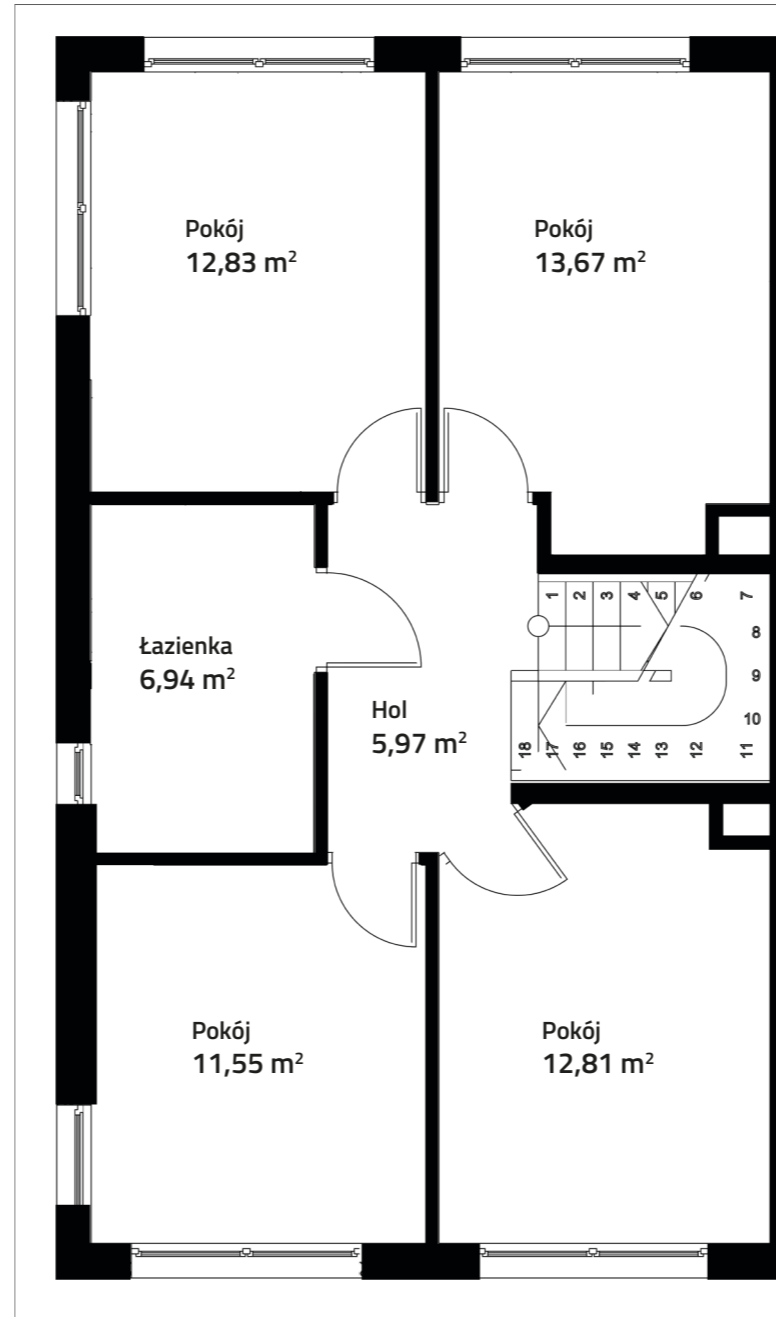
PLAN BUDYNKU 8



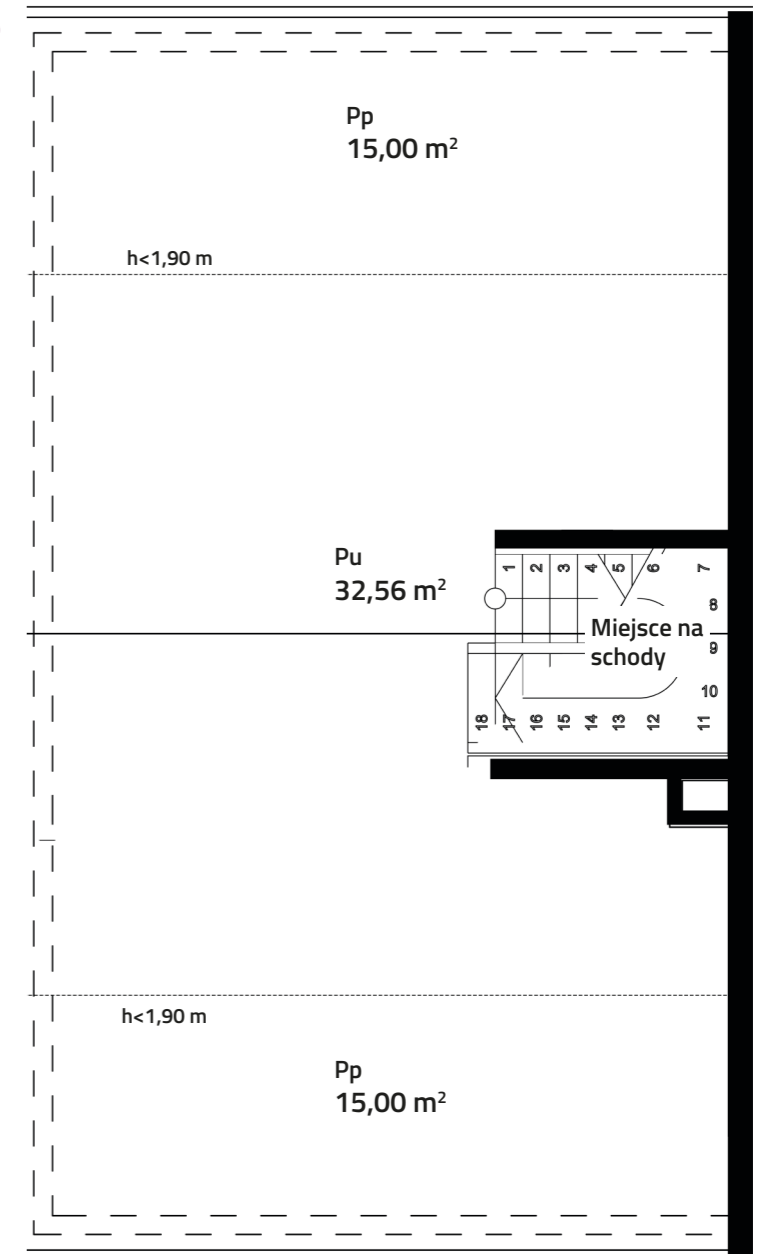
Parter
65,90 m²



Piętro
63,77 m²



Poddasze
62,56 m²



Domy w Słcu

UWAGA:

Powierzchnie liczone wg normy PN-ISO 9836:2020, z uwzględnieniem wykończenia ścian. Rysunek na podstawie projektu budowlanego. Możliwe jest wystąpienie zmian powierzchni, wymiarów i usytuowania otworów okiennych i drzwiowych. Powierzchnia działki jest orientacyjna, może ulec zmianie i zostanie określona po wykonaniu powykonawczych pomiarów geodezyjnych. Wyposażenie: drzwi wewnętrzne przedstawiają jedynie przykładową aranżację i nie stanowią wyposażenia budynku.

BUDYNEK BLIŹNIACZY

POKOJE: 5
 POWIERZCHNIA MIESZKALNA: 146 m²
 POWIERZCHNIA POMOCNICZA: 30 m²
 GARAŻ: 16 m²
 POWIERZCHNIA CAŁKOWITA: 192 m²
 DZIAŁKA: 556 m²

