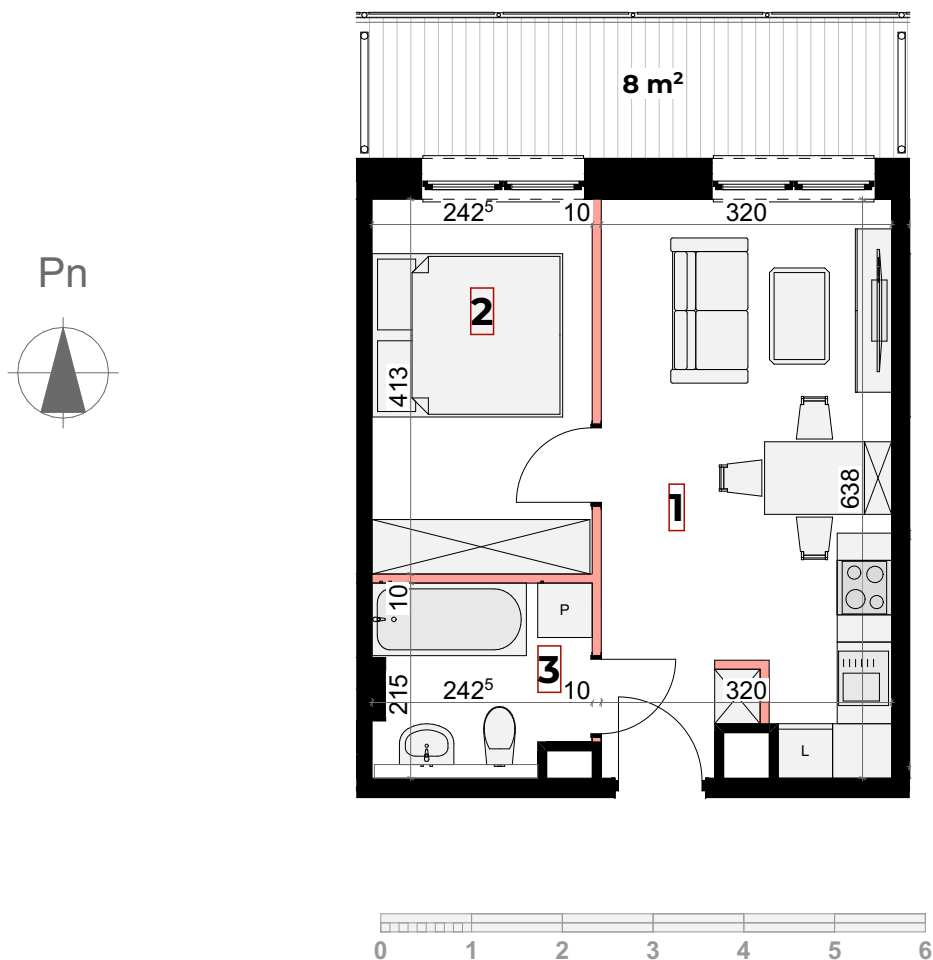




APARTAMENTY KLIFOVA

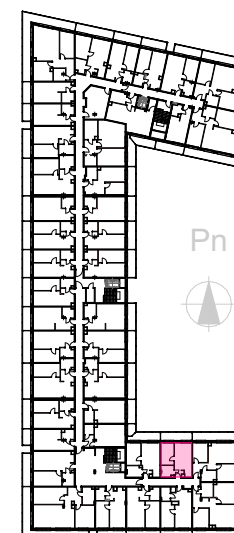


LEGENDA:
 ■ ELEMENTY KONSTRUKCYJNE - NIEROZBIERALNE
 ■ ŚCIANY DZIAŁOWE - ROZBIERALNE

UWAGI:

1. Wymiary pomieszczeń, lokalizację przyborów sanitarnych i innych elementów wyposażenia podano na podstawie projektu budowlanego. W toku budowy mogą wystąpić różnice w stosunku do stanu wynikającego z projektu ze względu na specyfikę prac budowlanych.
2. Powierzchnia jest obliczona w świetle przegród pionowych w stanie wykończonym, przy uwzględnieniu tynków i okładzin o grubości 1cm (ściany tynkowane), na poziomie podłogi bez uwzględnienia listew przypodłogowych, progów itp. Wymiary podano w stanie surowym.
3. Powierzchnia ogródka może ulec zmianie (+/- 10%) - dotyczy lokali z ogródkami.
4. Powierzchnia użytkowa liczona zgodnie z Normą PN-ISO 9836:2022-07.

USYTUOWANIE LOKALU



LOKAL

1/1.28

I PIĘTRO

POWIERZCHNIE

1 Salon z aneksem kuch.	19,84 m ²
2 Sypialnia	9,99 m ²
3 Łazienka	4,87 m ²
RAZEM	34,70 m²