



LEGENDA:  
 ELEMENTY KONSTRUKCYJNE - NIEROZBIERALNE  
 ŚCIANY DZIAŁOWE - ROZBIERALNE

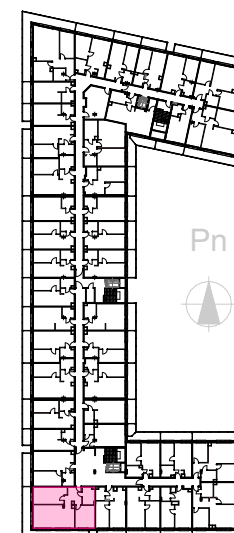
#### UWAGI:

1. Wymiary pomieszczeń, lokalizację przyborów sanitarnych i innych elementów wyposażenia podano na podstawie projektu budowlanego. W toku budowy mogą wystąpić różnice w stosunku do stanu wynikającego z projektu ze względu na specyfikę prac budowlanych.
2. Powierzchnia jest obliczona w świetle przegród pionowych w stanie wykończonym, przy uwzględnieniu tynków i okładzin o grubości 1cm (ściany tynkowane), na poziomach podłogi bez uwzględnienia listew przypodłogowych, progów itp. Wymiary podano w stanie surowym.
3. Powierzchnia ogródka może ulec zmianie (+/- 10%) - dotyczy lokali z ogródkami.
4. Powierzchnia użytkowa liczona zgodnie z Normą PN-ISO 9836:2022-07.



APARTAMENTY KLIFOVA

#### USYTUOWANIE LOKALU



## LOKAL

**1/1.34**

### I PIĘTRO

#### POWIERZCHNIE

1 Salon z aneksem kuch.	41,96 m <sup>2</sup>
2 Sypialnia	15,41 m <sup>2</sup>
3 Sypialnia	19,06 m <sup>2</sup>
4 Łazienka	7,17 m <sup>2</sup>

#### RAZEM

**83,60 m<sup>2</sup>**