

- LEGENDA:
- ELEMENTY KONSTRUKCYJNE - NIEROZBIERALNE
  - ŚCIANY DZIAŁOWE - ROZBIERALNE

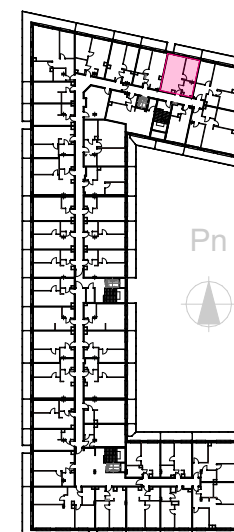
**UWAGI:**

1. Wymiary pomieszczeń, lokalizację przyrządów sanitarnych i innych elementów wyposażenia podano na podstawie projektu budowlanego. W toku budowy mogą wystąpić różnice w stosunku do stanu wynikającego z projektu ze względu na specyfikę prac budowlanych.
2. Powierzchnia jest obliczona w świetle przegród pionowych w stanie wykończonym, przy uwzględnieniu tynków i okładzin o grubości 1cm (ściany tynkowane), na poziomie podłogi bez uwzględnienia listew przypodłogowych, progów itp. Wymiary podano w stanie surowym.
3. Powierzchnia ogródka może ulec zmianie (+/- 10%) - dotyczy lokali z ogródkami.
4. Powierzchnia użytkowa liczona zgodnie z Normą PN-ISO 9836:2022-07.



APARTAMENTY KLIFOVA

USYTUOWANIE LOKALU



**LOKAL**

**2/2.12**

**II PIĘTRO**

**POWIERZCHNIE**

1 Salon z aneksem kuch.	24,84 m <sup>2</sup>
2 Sypialnia	10,18 m <sup>2</sup>
3 Łazienka	4,96 m <sup>2</sup>
<b>RAZEM</b>	<b>39,98 m<sup>2</sup></b>