

**LEGENDA:**

- ELEMENTY KONSTRUKCYJNE - NIEROZBIERALNE
- ŚCIANY DZIAŁOWE - ROZBIERALNE

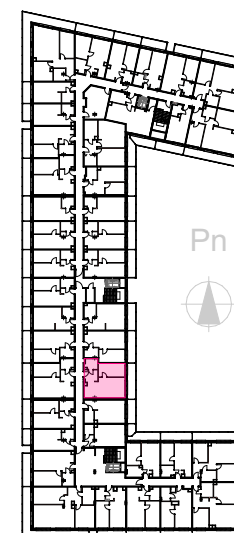
**UWAGI:**

1. Wymiary pomieszczeń, lokalizację przyrządów sanitarnych i innych elementów wyposażenia podano na podstawie projektu budowlanego. W toku budowy mogą wystąpić różnice w stosunku do stanu wynikającego z projektu ze względu na specyfikę prac budowlanych.
2. Powierzchnia jest obliczona w świetle przegród pionowych w stanie wykończonym, przy uwzględnieniu tynków i okładzin o grubości 1cm (ściany tynkowane), na poziomach podłogi bez uwzględnienia listew przypodłogowych, progów itp. Wymiary podano w stanie surowym.
3. Powierzchnia ogródka może ulec zmianie (+/- 10%) - dotyczy lokali z ogródkami.
4. Powierzchnia użytkowa liczona zgodnie z Normą PN-ISO 9836:2022-07.



**APARTAMENTY KLIFOVA**

**USYTUOWANIE LOKALU**



**LOKAL**

**2/2.24**

**II PIĘTRO**

**POWIERZCHNIE**

1 Salon z aneksem kuch.	31,75 m <sup>2</sup>
2 Sypialnia	12,42 m <sup>2</sup>
3 Łazienka	4,52 m <sup>2</sup>
<b>RAZEM</b>	<b>48,69 m<sup>2</sup></b>