

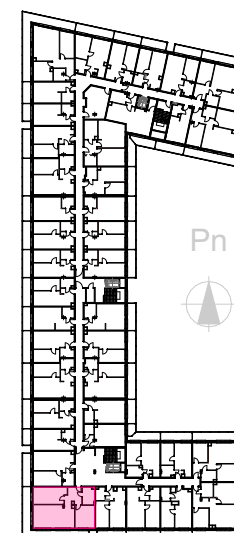
APARTAMENTY KLIFOVA

- LEGENDA:
- ELEMENTY KONSTRUKCYJNE - NIEROZBIERALNE
 - ŚCIANY DZIAŁOWE - ROZBIERALNE

UWAGI:

1. Wymiary pomieszczeń, lokalizację przyborów sanitarnych i innych elementów wyposażenia podano na podstawie projektu budowlanego. W toku budowy mogą wystąpić różnice w stosunku do stanu wynikającego z projektu ze względu na specyfikę prac budowlanych.
2. Powierzchnia jest obliczona w świetle przegród pionowych w stanie wykończonym, przy uwzględnieniu tynków i okładzin o grubości 1cm (ściany tynkowane), na poziomach podłogi bez uwzględnienia listew przypodłogowych, progów itp. Wymiary podano w stanie surowym.
3. Powierzchnia ogródka może ulec zmianie (+/- 10%) - dotyczy lokali z ogródkami.
4. Powierzchnia użytkowa liczona zgodnie z Normą PN-ISO 9836:2022-07.

USYTUOWANIE LOKALU



LOKAL

2/2.34

II PIĘTRO

POWIERZCHNIE

1 Salon z aneksem kuch.	41,96 m ²
2 Sypialnia	15,41 m ²
3 Sypialnia	19,06 m ²
4 Łazienka	7,17 m ²

RAZEM 83,60 m²