

- LEGENDA:
- ELEMENTY KONSTRUKCYJNE - NIEROZBIERALNE
 - ŚCIANY DZIAŁOWE - ROZBIERALNE

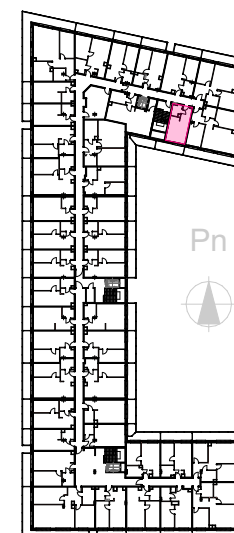
UWAGI:

1. Wymiary pomieszczeń, lokalizację przyborów sanitarnych i innych elementów wyposażenia podano na podstawie projektu budowlanego. W toku budowy mogą wystąpić różnice w stosunku do stanu wynikającego z projektu ze względu na specyfikę prac budowlanych.
2. Powierzchnia jest obliczona w świetle przegród pionowych w stanie wykończonym, przy uwzględnieniu tynków i okładzin o grubości 1cm (ściany tynkowane), na poziomiej podłogi bez uwzględnienia listew przypodłogowych, progów itp. Wymiary podano w stanie surowym.
3. Powierzchnia ogródka może ulec zmianie (+/- 10%) - dotyczy lokali z ogródkami.
4. Powierzchnia użytkowa liczona zgodnie z Normą PN-ISO 9836:2022-07.



APARTAMENTY KLIFOVA

USYTUOWANIE LOKALU



LOKAL

3/3.15

III PIĘTRO

POWIERZCHNIE

1 Salon z aneksem kuch.	21,20 m ²
2 Łazienka	3,47 m ²
RAZEM	24,67 m²