



LEGENDA:
 ELEMENTY KONSTRUKCYJNE - NIEROZBIERALNE
 ŚCIANY DZIAŁOWE - ROZBIERALNE

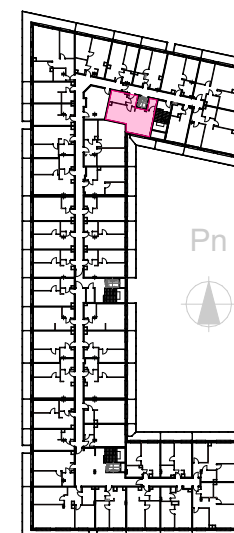
UWAGI:

1. Wymiary pomieszczeń, lokalizację przyborów sanitarnych i innych elementów wyposażenia podano na podstawie projektu budowlanego. W toku budowy mogą wystąpić różnice w stosunku do stanu wynikającego z projektu ze względu na specyfikę prac budowlanych.
2. Powierzchnia jest obliczona w świetle przegród pionowych w stanie wykończonym, przy uwzględnieniu tynków i okładzin o grubości 1cm (ściany tynkowane), na poziomie podłogi bez uwzględnienia listew przypodłogowych, progów itp. Wymiary podano w stanie surowym.
3. Powierzchnia ogródka może ulec zmianie (+/- 10%) - dotyczy lokali z ogródkami.
4. Powierzchnia użytkowa liczona zgodnie z Normą PN-ISO 9836:2022-07.



APARTAMENTY KLIFOVA

USYTUOWANIE LOKALU



LOKAL

3/3.16

III PIĘTRO

POWIERZCHNIE

| | |
|-------------------------|----------------------|
| 1 Korytarz | 3,79 m ² |
| 2 Salon z aneksem kuch. | 34,57 m ² |
| 3 Łazienka | 6,25 m ² |
| 4 Schowek | 3,01 m ² |

RAZEM

47,62 m²