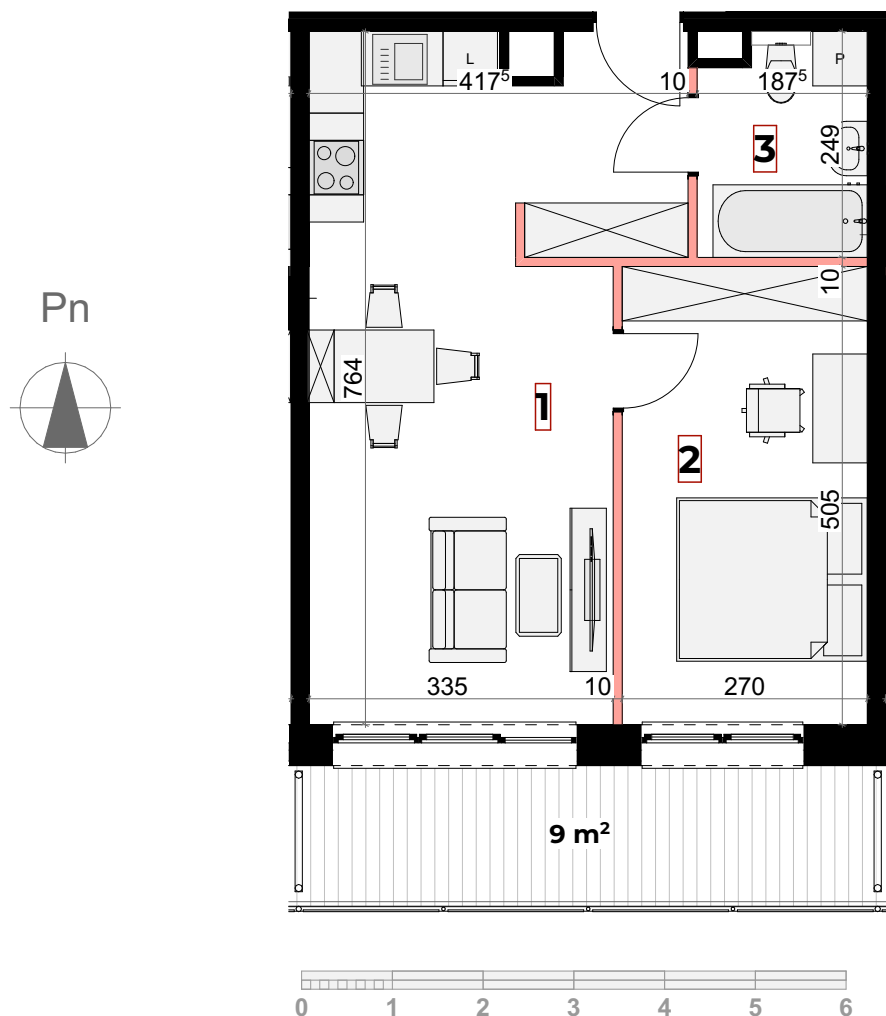




APARTAMENTY KLIFOVA



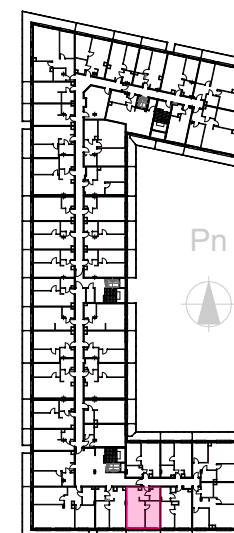
LEGENDA:

- ELEMENTY KONSTRUKCYJNE - NIEROZBIERALNE
- ŚCIANY DZIAŁOWE - ROZBIERALNE

UWAGI:

1. Wymiary pomieszczeń, lokalizację przyborów sanitarnych i innych elementów wyposażenia podano na podstawie projektu budowlanego. W toku budowy mogą wystąpić różnice w stosunku do stanu wynikającego z projektu ze względu na specyfikę prac budowlanych.
2. Powierzchnia jest obliczona w świetle przegród pionowych w stanie wykończonym, przy uwzględnieniu tynków i okładzin o grubości 1cm (ściany tynkowane), na poziomie podłogi bez uwzględnienia listew przypodłogowych, progów itp. Wymiary podano w stanie surowym.
3. Powierzchnia ogródka może ulec zmianie (+/- 10%) - dotyczy lokali z ogródkami.
4. Powierzchnia użytkowa liczona zgodnie z Normą PN-ISO 9836:2022-07.

USYTUOWANIE LOKALU



## LOKAL

## 3/3.32

### III PIĘTRO

#### POWIERZCHNIE

1 Salon z aneksem kuch.	27,03 m <sup>2</sup>
2 Sypialnia	13,61 m <sup>2</sup>
3 Łazienka	4,43 m <sup>2</sup>
<b>RAZEM</b>	<b>45,07 m<sup>2</sup></b>