

LEGENDA:

- ELEMENTY KONSTRUKCYJNE - NIEROZBIERALNE
- ŚCIANY DZIAŁOWE - ROZBIERALNE

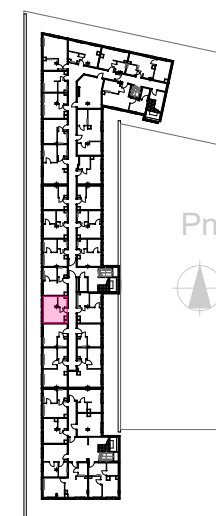
UWAGI:

1. Wymiary pomieszczeń, lokalizację przyborów sanitarnych i innych elementów wyposażenia podano na podstawie projektu budowlanego. W toku budowy mogą wystąpić różnice w stosunku do stanu wynikającego z projektu ze względu na specyfikę prac budowlanych.
2. Powierzchnia jest obliczona w świetle przegród pionowych w stanie wykończonym, przy uwzględnieniu tynków i okładzin o grubości 1cm (ściany tynkowane), na poziomie podłogi bez uwzględnienia listew przypodłogowych, progów itp. Wymiary podano w stanie surowym.
3. Powierzchnia ogródka może ulec zmianie (+/- 10%) - dotyczy lokali z ogródkami.
4. Powierzchnia użytkowa liczona zgodnie z Normą PN-ISO 9836:2022-07.



APARTAMENTY KLIFOVA

USYTUOWANIE LOKALU



LOKAL
+4 PIĘTRO

4/30

POWIERZCHNIE

1 Salon z aneksem kuch.	17,27 m²
2 Łazienka	3,20 m²
RAZEM	20,5 m²