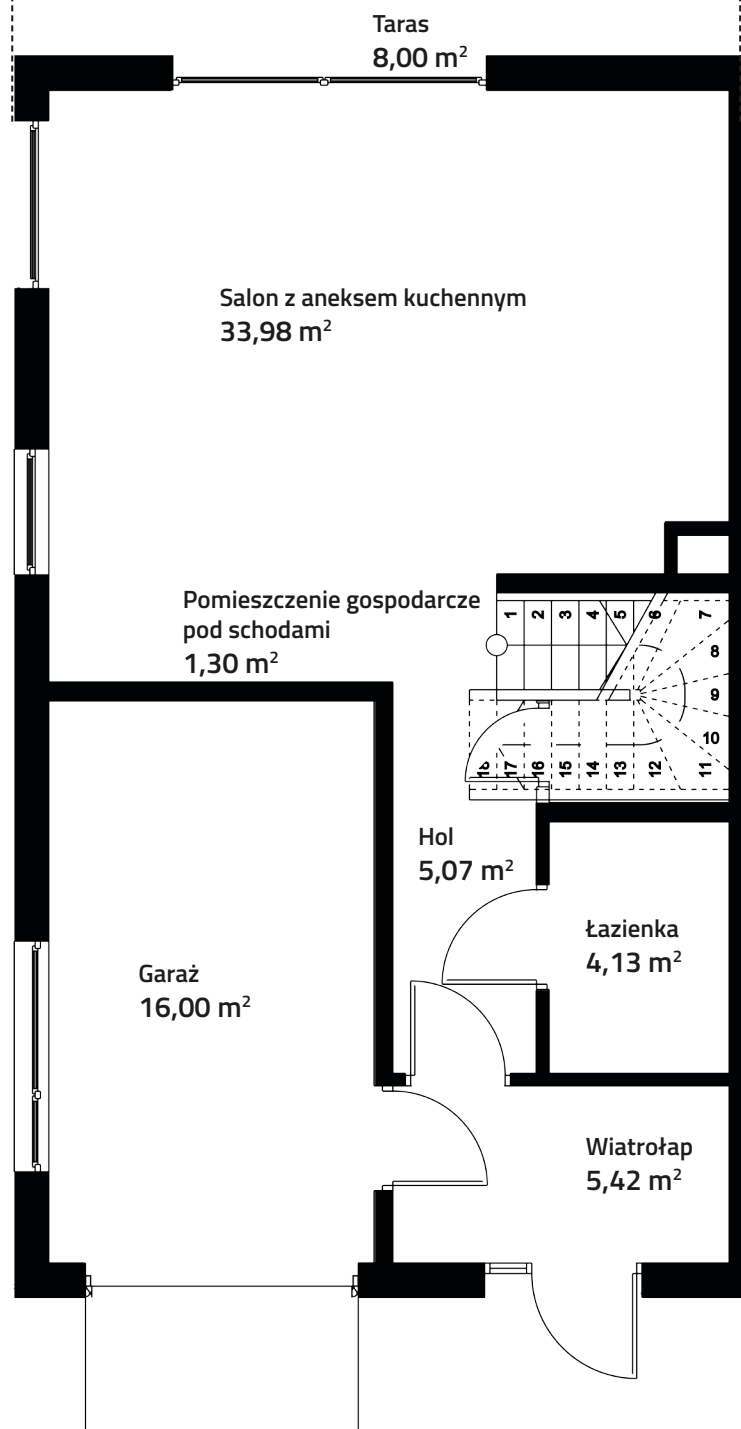


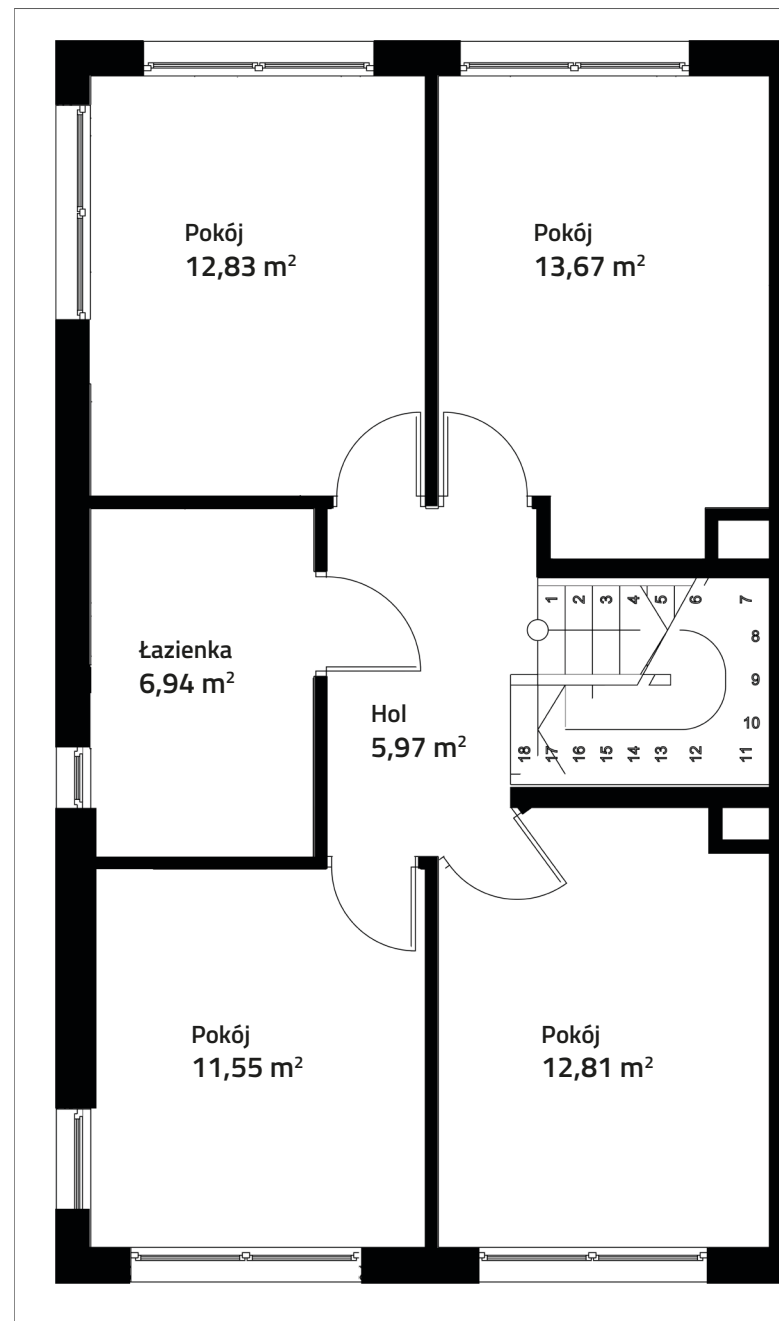
# PLAN BUDYNKU 19



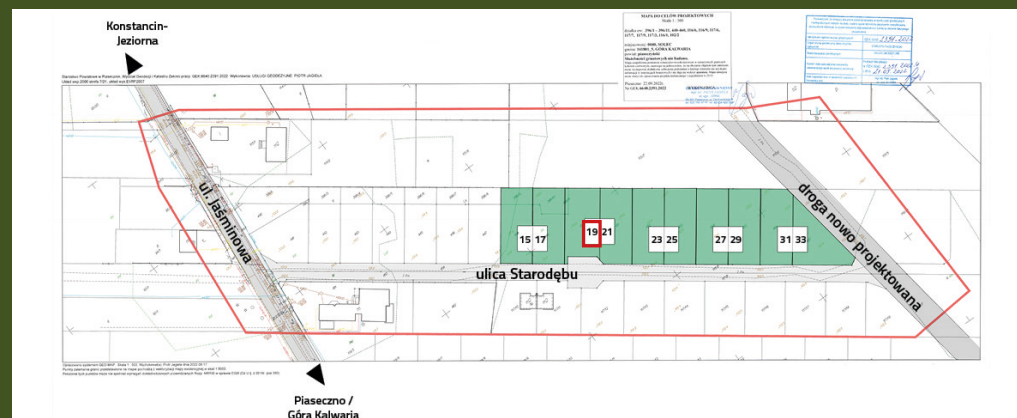
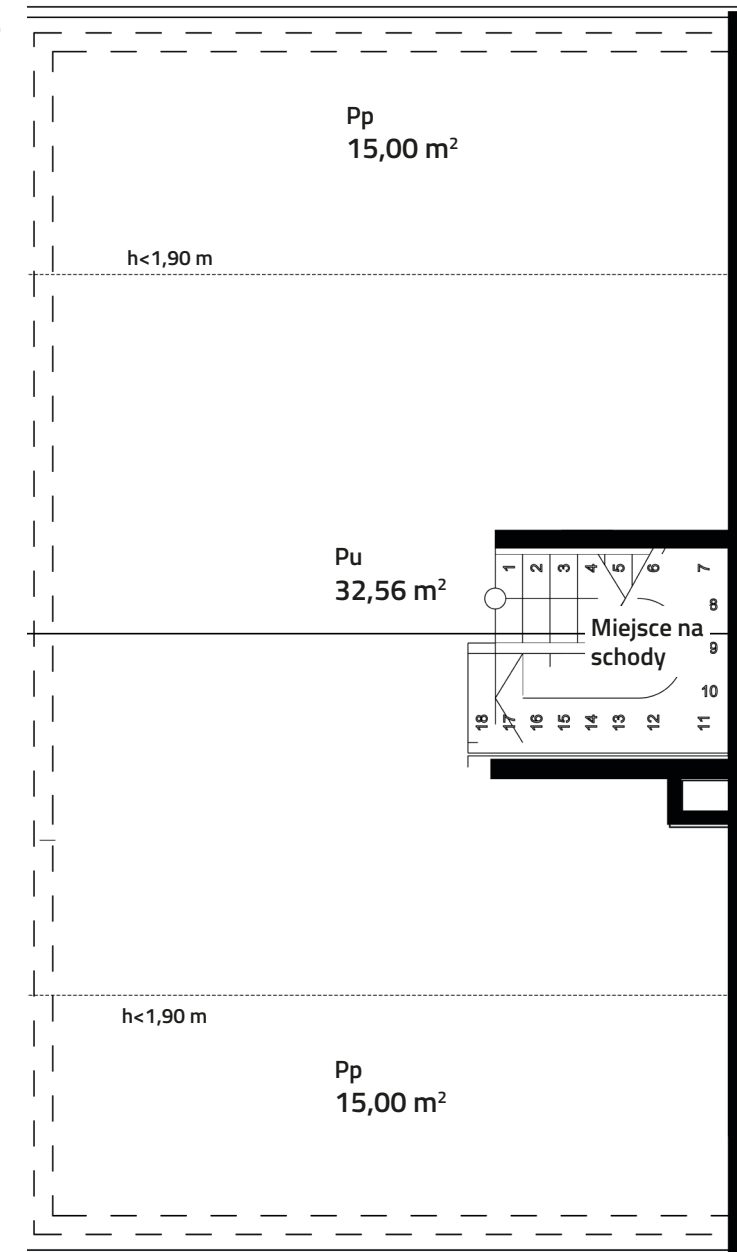
**Parter**  
65,90 m<sup>2</sup>



**Piętro**  
63,77 m<sup>2</sup>



**Poddasze**  
62,56 m<sup>2</sup>



## Damy w Sólcu

**UWAGA:** Powierzchnie liczone wg normy PN-ISO 9836:2020, z uwzględnieniem wykończenia ścian. Rysunek na podstawie projektu budowlanego. Możliwe jest wystąpienie zmian powierzchni, wymiarów i usytuowania otworów okiennych i drzwiowych. Powierzchnia działki jest orientacyjna, może ulec zmianie i zostanie określona po wykonaniu powykonawczych pomiarów geodezyjnych. Wyposażenie: drzwi wewnętrzne przedstawiają jedynie przykładową aranżację i nie stanowią wyposażenia budynku.

### BUDYNEK BLIŹNIACZY

POKOJE: 5  
 POWIERZCHNIA MIESZKALNA: 146 m<sup>2</sup>  
 POWIERZCHNIA POMOCNICZA: 30 m<sup>2</sup>  
 GARAŻ: 16 m<sup>2</sup>  
 POWIERZCHNIA CAŁKOWITA: 192 m<sup>2</sup>  
 DZIAŁKA: 556 m<sup>2</sup>

**RESIDENCE**