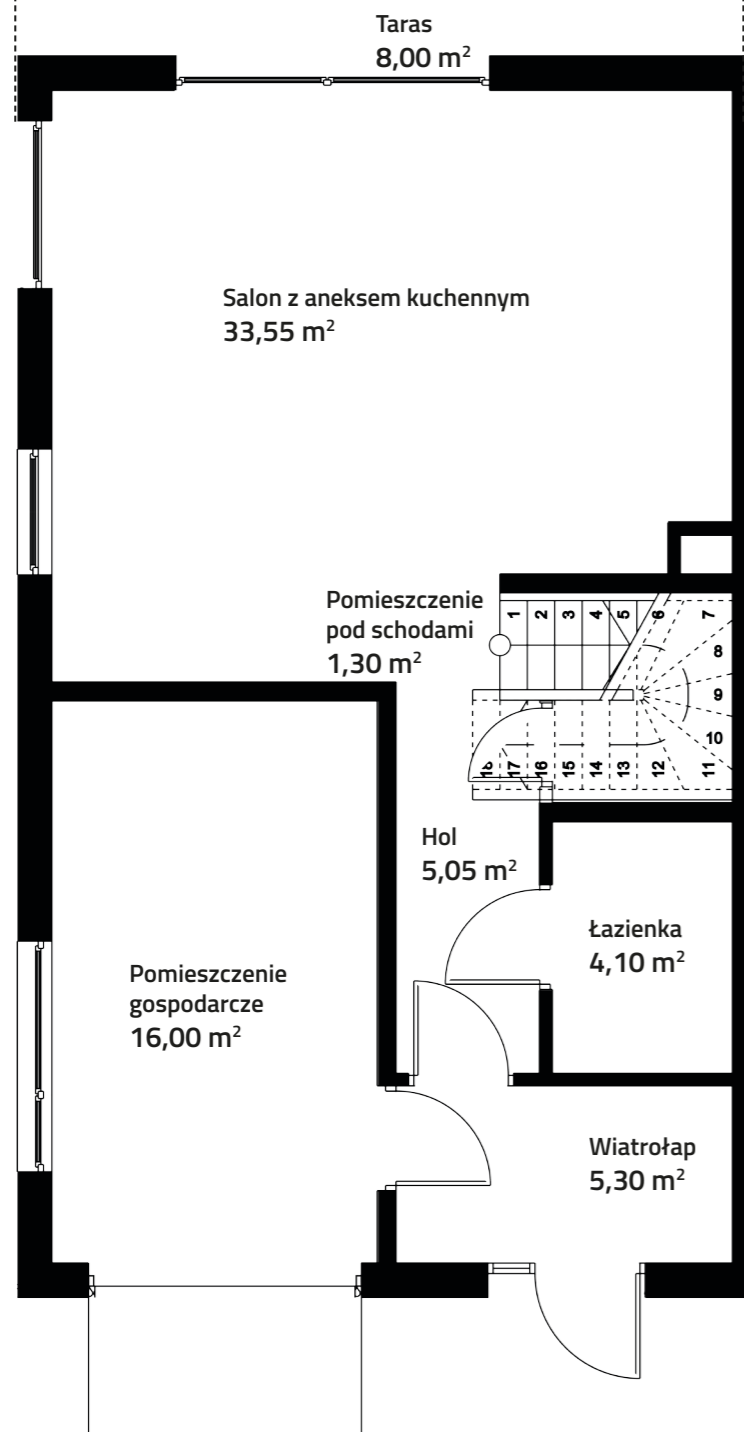


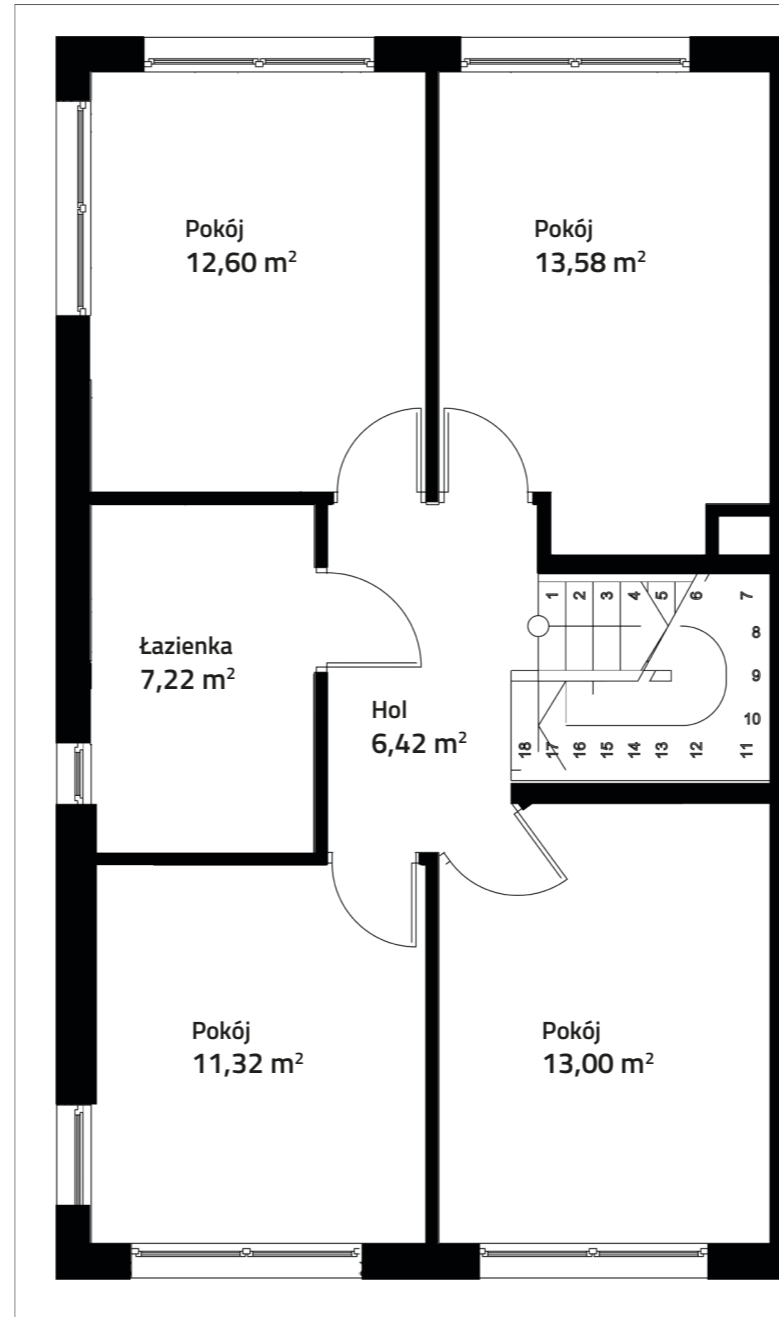
# PLAN BUDYNKU 31



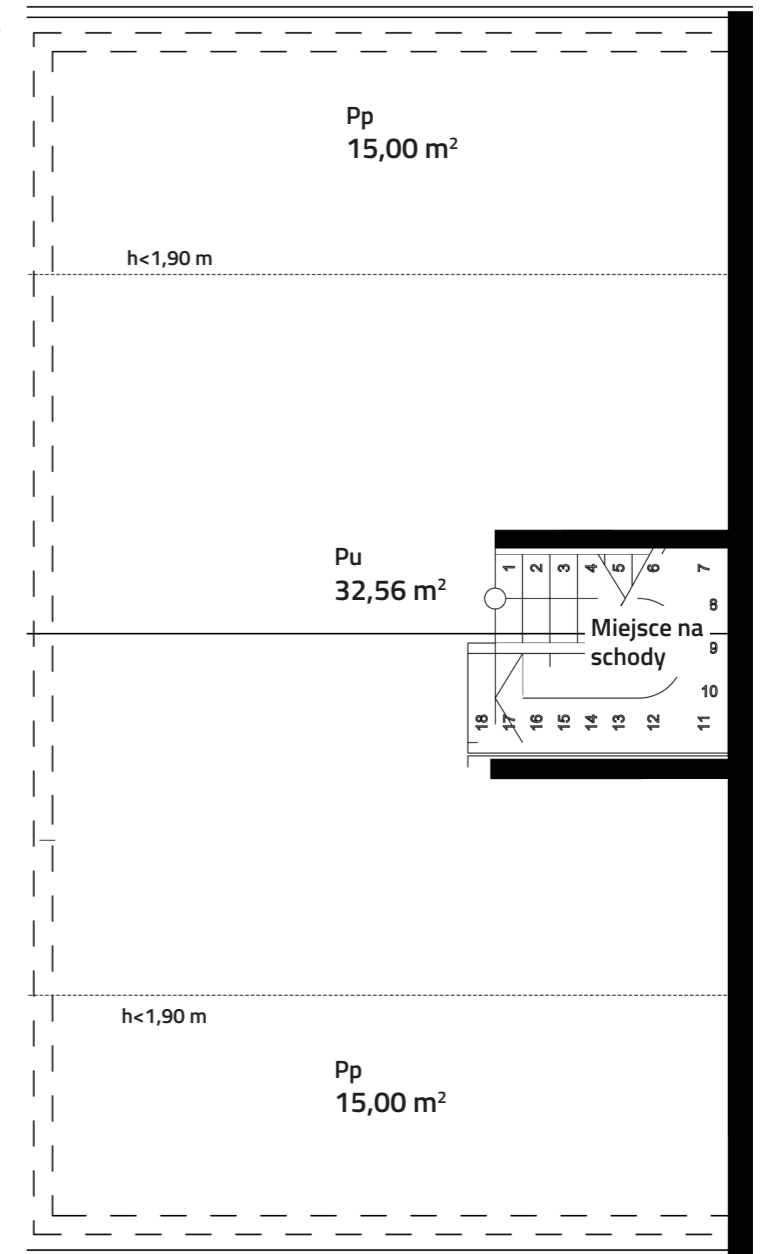
Parter  
65,30 m<sup>2</sup>



Piętro  
64,14 m<sup>2</sup>



Poddasze  
62,56 m<sup>2</sup>



## Damy w Słcu

### UWAGA:

Powierzchnie liczone wg normy PN-ISO 9836:2020, z uwzględnieniem wykończenia ścian. Rysunek na podstawie projektu budowlanego. Możliwe jest wystąpienie zmian powierzchni, wymiarów i usytuowania otworów okiennych i drzwiowych. Powierzchnia działki jest orientacyjna, może ulec zmianie i zostanie określona po wykonaniu powykonawczych pomiarów geodezyjnych. Wyposażenie: drzwi wewnętrzne przedstawiają jedynie przykładową aranżację i nie stanowią wyposażenia budynku.

### BUDYNEK BLIŹNIACZY

POKOJE: 5

POWIERZCHNIA UŻYTKOWA: 146,00 m<sup>2</sup>

POWIERZCHNIA POMOCNICZA: 30,00 m<sup>2</sup>

POWIERZCHNIA POM. GOSPODARCZEGO: 16,00 m<sup>2</sup>

ŁĄCZNA POWIERZCHNIA PO PODŁODZE: 192,00 m<sup>2</sup>

**RESIDENCE**

www.tedexresidence.pl