

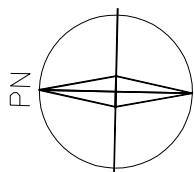
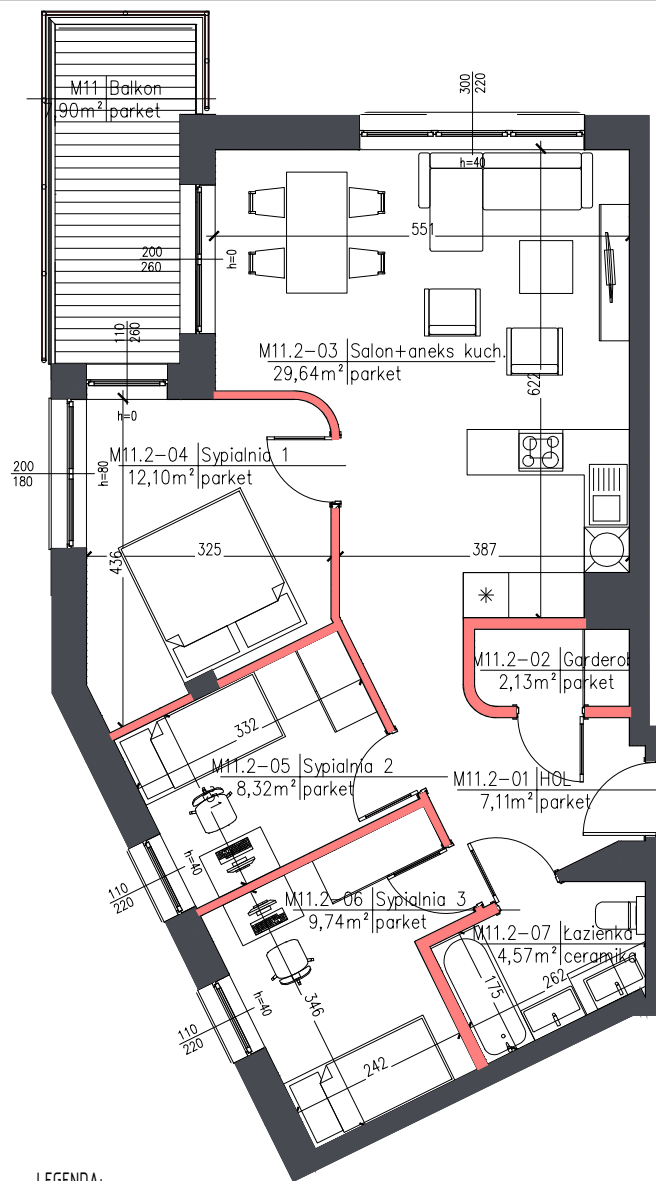
**INWESTOR**  
**Residence III**  
 ul. Nowa 17  
 05-500 Stara Iwiczna

**RESIDENCE III**



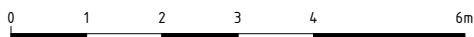
**UL. KILIŃSKIEGO  
 / ŻEROMSKIEGO**

<b>NR MIESZKANIA</b>	<b>11</b>
<b>LICZBA POKOI</b>	<b>4</b>
<b>KONDYGNACJA</b>	<b>PIĘTRO 2</b>
<b>POWIERZCHNIA MIESZKANIA - 73,61 m<sup>2</sup></b>	
Hol	- 7,11 m <sup>2</sup>
Garderoba	- 2,13 m <sup>2</sup>
Salon z aneksem kuchennym	- 29,64 m <sup>2</sup>
Sypialnia 1	- 12,10 m <sup>2</sup>
Sypialnia 2	- 8,32 m <sup>2</sup>
Sypialnia 3	- 9,74 m <sup>2</sup>
Łazienka	- 4,57 m <sup>2</sup>
Balkon	- 7,90 m <sup>2</sup>

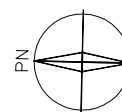
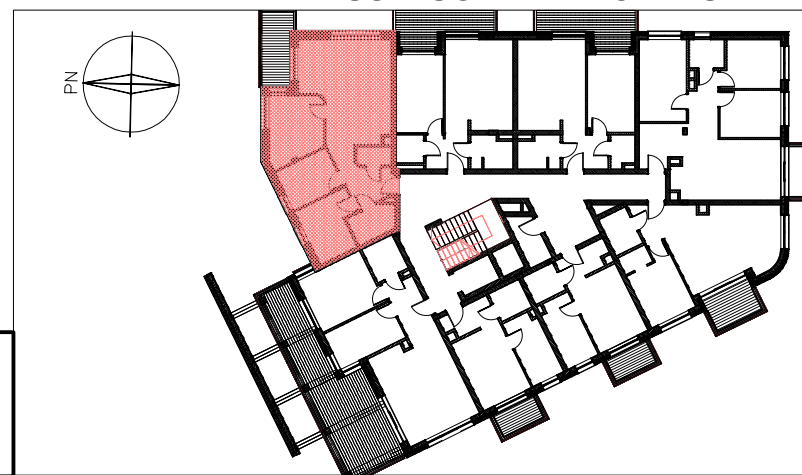


**LEGENDA:**

ŚCIANY NOŚNE - NIEROZBIERALNE   
 ŚCIANY DZIAŁOWE - ROZBIERALNE



**USYTUOWANIE LOKALU**



**UWAGI!**

1. Powierzchnia sprzedawawca –powierzchnia liczona w stanie wykończonym wg normy PN-ISO9836:2022-07. Niniejsza karta nie stanowi wiążącego opisu prezentowanego lokalu.
2. Wymiary pomieszczeń, lokalizację przyborów sanitarnych i innych elementów wyposażenia podano na podstawie projektu wykonawczego. W toku budowy mogą wystąpić różnice w stosunku do stanu wynikającego z projektu ze względu na sececyfikę prac budowlanych.
3. Powierzchnia jest obliczona w świetle przegród pionowych w stanie wykończonym, przy uwzględnieniu tynków i okładzin o grubości 1,5 cm, na poziomie podłogi bez uwzględnienia listew przypodłogowych, progów itp. Wymiary podano w stanie surowym.
4. Powierzchnia ogródka może ulec zmianie (±10%).